

Resumo Mensal Abril de 2017



Segmentos	2017	2017	2017	2016	2016	Variação		
	Abr (A)	Mar (B)	Acumulado (C)	Abr (D)	Acumulado (E)	(A)/(B)	(A)/(D)	(C)/(E)
A) Autos	131.516	158.068	523.342	131.961	533.582	-16,80▼	-0,34▼	-1,92▼
B) Com. Leves	20.867	25.764	88.825	25.547	88.952	-19,01▼	-18,32▼	-0,14▼
A + B	152.383	183.832	612.167	157.508	622.534	-17,11▼	-3,25▼	-1,67▼
C) Caminhões	3.488	4.123	13.162	4.191	17.181	-15,40▼	-16,77▼	-23,39▼
D) Ônibus	1.062	1.169	3.585	1.147	4.491	-9,15▼	-7,41▼	-20,17▼
C + D	4.550	5.292	16.747	5.338	21.672	-14,02▼	-14,76▼	-22,73▼
Subtotal	156.933	189.124	628.914	162.846	644.206	-17,02▼	-3,63▼	-2,37▼
E) Motos	64.955	82.887	275.942	93.491	379.644	-21,63▼	-30,52▼	-27,32▼
F) Impl. Rod.	1.753	2.201	6.816	1.995	8.226	-20,35▼	-12,13▼	-17,14▼
Outros	7.213	8.401	30.858	8.146	32.370	-14,14▼	-11,45▼	-4,67▼
<b>Total</b>	<b>230.854</b>	<b>282.613</b>	<b>942.530</b>	<b>266.478</b>	<b>1.064.446</b>	<b>-18,31▼</b>	<b>-13,37▼</b>	<b>-11,45▼</b>

Participação no acumulado

Segmento	2017		2016
A) Autos	55,5	▲	50,1
B) Com. Leves	9,4	▲	8,4
A + B	64,9	▲	58,5
C) Caminhões	1,4	▼	1,6
D) Ônibus	0,4	▼	0,4
C + D	1,8	▼	2,0
Subtotal	66,7	▲	60,5
E) Motos	29,3	▼	35,7
F) Impl. Rod.	0,7	▼	0,8
Outros	3,3	▲	3,0

## Emplacamento Automóveis e Comerciais Leves Abr/2017



Segmentos	2017	2017	2017	2016	2016	Variação		
	Abr (A)	Mar (B)	Acumulado (C)	Abr (D)	Acumulado (E)	(A)/(B)	(A)/(D)	(C)/(E)
A) Autos	131.516	158.068	523.342	131.961	533.582	-16,80 ▼	-0,34 ▼	-1,92 ▼
B) Com. Leves	20.867	25.764	88.825	25.547	88.952	-19,01 ▼	-18,32 ▼	-0,14 ▼
A + B	152.383	183.832	612.167	157.508	622.534	-17,11 ▼	-3,25 ▼	-1,67 ▼

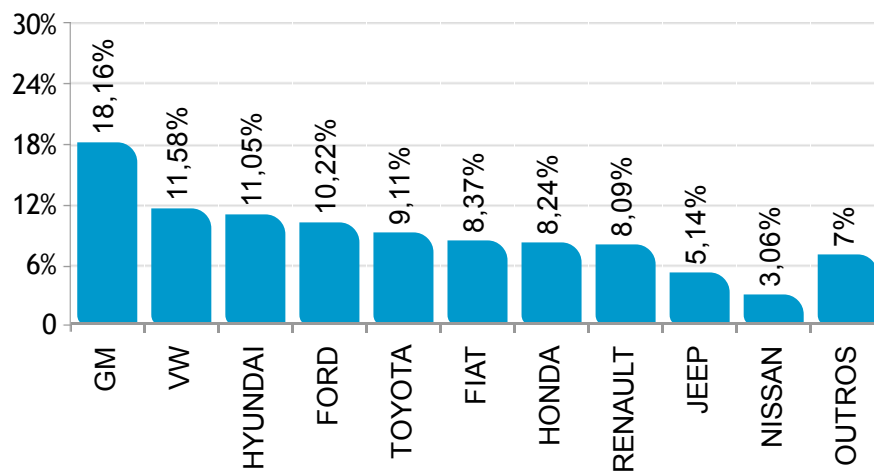
## Participação no acumulado

Segmento	2017		2016
A) Autos	55,5	▲	50,1
B) Com. Leves	9,4	▲	8,4
A + B	64,9	▲	58,5

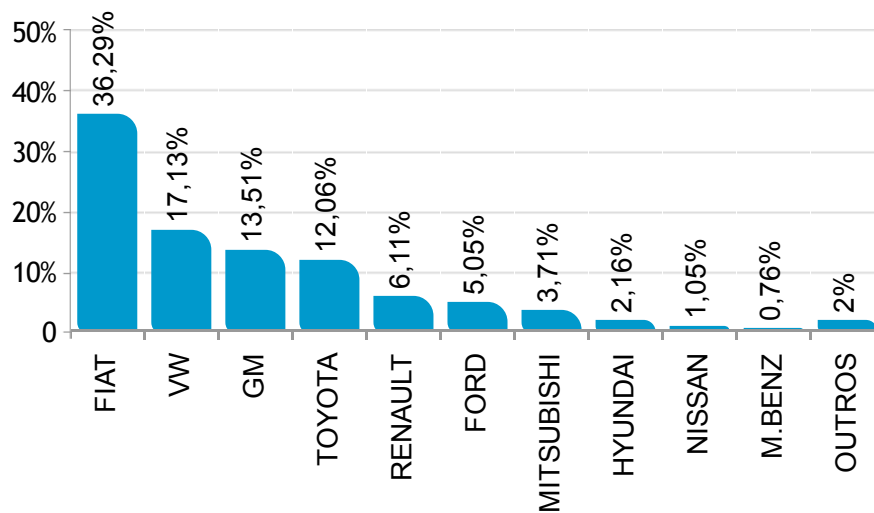
Participação de mercado Abril/2017



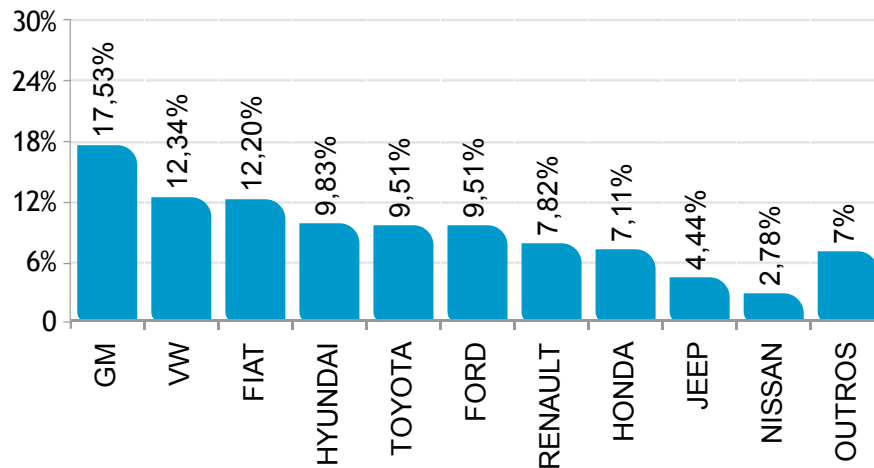
 AUTOMÓVEIS



 COMERCIAIS LEVES



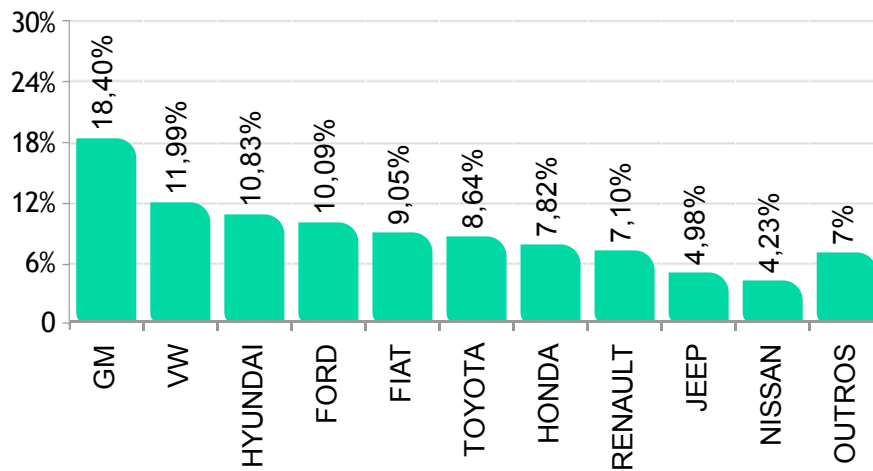
  AUTOMÓVEIS E COMERCIAIS LEVES



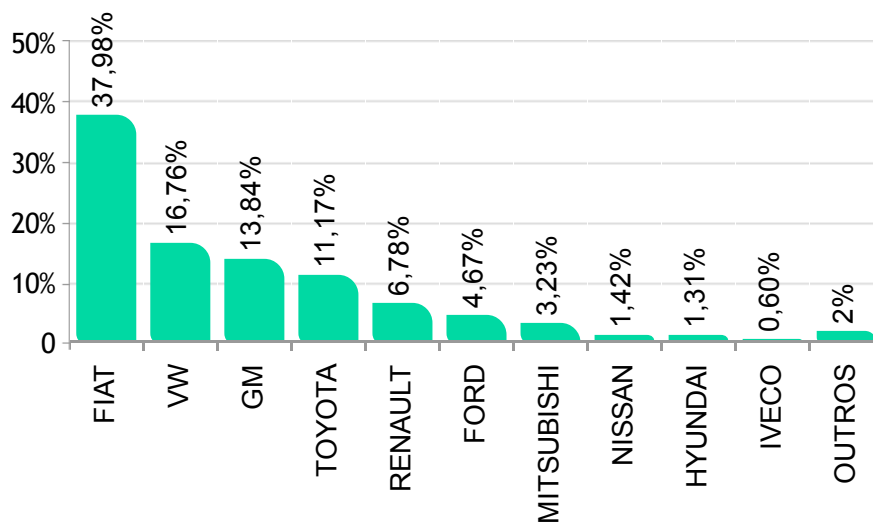
Participação de mercado - Acumulado Abril/2017



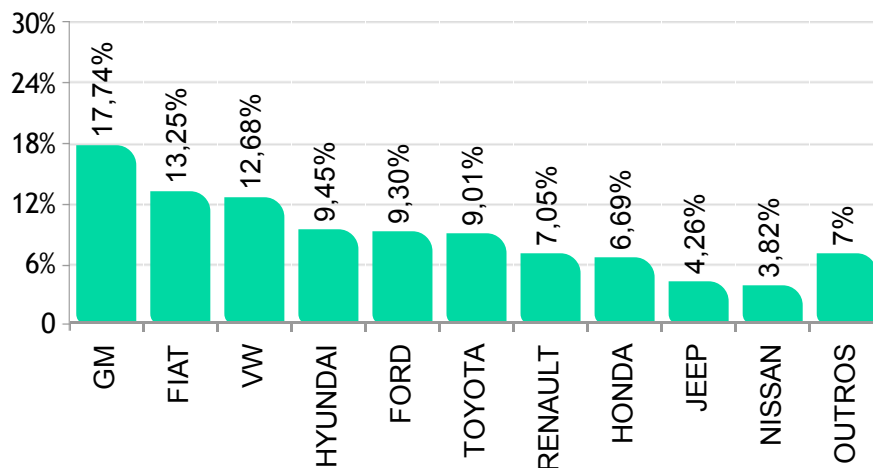
 AUTOMÓVEIS



 COMERCIAIS LEVES



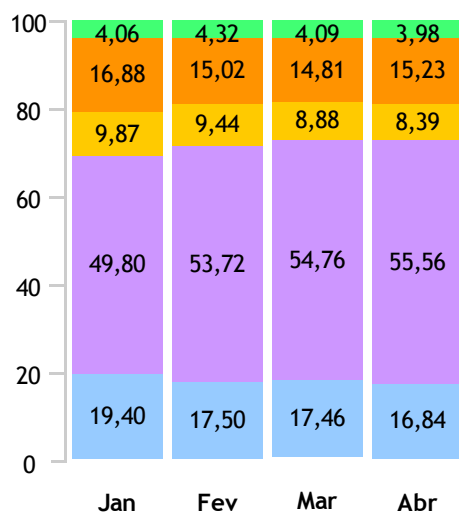
  AUTOMÓVEIS E COMERCIAIS LEVES



Emplacamento / Regiões até Abril/2017

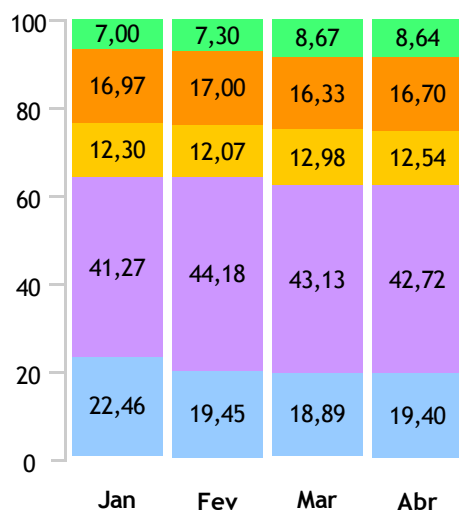


**AUTOMÓVEIS**



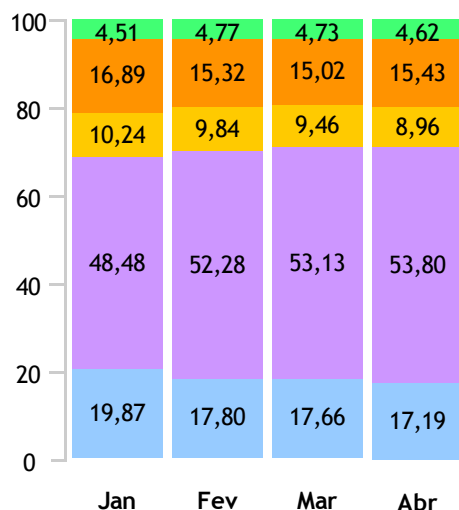
● Norte ● Nordeste ● Centro-Oeste ● Sudeste ● Sul

**COMERCIAIS LEVES**



● Norte ● Nordeste ● Centro-Oeste ● Sudeste ● Sul

**AUTOMÓVEIS + COMERCIAIS LEVES**



● Norte ● Nordeste ● Centro-Oeste ● Sudeste ● Sul

## Ranking dos emplacamentos em Abril/2017



### AUTOMÓVEIS

	Modelo	Abr/17
1°	GM/ONIX	12.689
2°	HYUNDAI/HB20	7.934
3°	FORD/KA	6.650
4°	RENAULT/SANDERO	6.110
5°	VW/GOL	5.515
6°	TOYOTA/COROLLA	4.969
7°	GM/PRISMA	4.619
8°	JEEP/COMPASS	3.940
9°	FIAT/MOBI	3.642
10°	HONDA/HR-V	3.576
11°	TOYOTA/ETIOS HB	3.271
12°	HYUNDAI/CRETA	3.056
13°	VW/VOYAGE	2.934
14°	VW/FOX/CROSS FOX	2.920
15°	FIAT/UNO	2.782
16°	JEEP/RENEGADE	2.745
17°	VW/UP	2.673
18°	TOYOTA/ETIOS SEDAN	2.580
19°	HONDA/CIVIC	2.394
20°	FORD/KA SEDAN	2.305
21°	FORD/ECOSPORT	2.206
22°	HYUNDAI/HB20S	2.168
23°	FIAT/SIENA	1.996
24°	RENAULT/DUSTER	1.900
25°	HONDA/WR-V	1.853
26°	HONDA/FIT	1.846
27°	RENAULT/LOGAN	1.779
28°	FIAT/PALIO	1.759
29°	GM/COBALT	1.758
30°	GM/CRUZE SEDAN	1.721
31°	NISSAN/KICKS	1.578
32°	GM/SPIN	1.518
33°	NISSAN/VERSA	1.178
34°	FORD/FIESTA	1.174
35°	HONDA/CITY	1.073
36°	NISSAN/MARCH	1.032
37°	TOYOTA/HILUX SW4	978
38°	PEUGEOT/208	811
39°	PEUGEOT/2008	805
40°	RENAULT/CAPTUR	793
41°	CITROEN/C3	737
42°	HYUNDAI/IX35	704
43°	GM/TRACKER	675
44°	CITROEN/AIRCROSS	579
45°	GM/CRUZE HB	535
46°	VW/JETTA	504
47°	FORD/FOCUS SEDAN	489
48°	VW/GOLF	448
49°	AUDI/Q3	420
50°	FIAT/DOBLO	420

### COMERCIAIS LEVES

	Modelo	Abr/17
1°	FIAT/TORO	3.470
2°	FIAT/STRADA	3.122
3°	VW/SAVEIRO	2.895
4°	TOYOTA/HILUX	2.515
5°	GM/S10	2.189
6°	FORD/RANGER	1.053
7°	RENAULT/OROCH	872
8°	FIAT/FIORINO	776
9°	MITSUBISHI/L200	775
10°	VW/AMAROK	679
11°	GM/MONTANA	631
12°	HYUNDAI/HR	451
13°	RENAULT/MASTER	352
14°	NISSAN/FRONTIER	219
15°	IVECO/DAILY 3514	141
16°	FIAT/DUCATO	121
17°	KIA/K2500	85
18°	FIAT/DOBLO	84
19°	PEUGEOT/PARTNER	68
20°	M.BENZ/SPRINTER 311	52
21°	M.BENZ/SPRINTER	51
22°	RENAULT/KANGOO	48
23°	CITROEN/JUMPER	45
24°	RAM/2500	41
25°	M.BENZ/VITO	32
26°	LIFAN/FOISON	21
27°	M.BENZ/SPRINTER 313	13
28°	EFFA/K01	11
29°	PEUGEOT/BOXER	10
30°	M.BENZ/RIBEIRAUTO	6
31°	IVECO/DAILY	5
32°	FOTON/AUMARK 1039	5
33°	M.BENZ/SPRINTER 415	4
34°	EFFA/V21	4
35°	BYD/T3	3
36°	TOYOTA/BANDEIRANTE	2
37°	EFFA/V22	2
38°	JAC/T8	2
39°	RELY/RELY PICK-UP	2
40°	AGRALE/AGRALE MARRUA	1
41°	FORD/PAMPA	1
42°	M.BENZ/SPRINTER 515	1
43°	VW/KOMBI	1
44°	HAFEI/MINIVAN	1
45°	HAFEI/RUIYI	1
46°	HAFEI/START PICK UP	1

Ranking dos emplacamentos acumulados até Abril/2017



AUTOMÓVEIS

	Modelo	Abr/17
1°	GM/ONIX	53.313
2°	HYUNDAI/HB20	32.454
3°	FORD/KA	27.514
4°	VW/GOL	21.462
5°	RENAULT/SANDERO	21.082
6°	TOYOTA/COROLLA	17.905
7°	GM/PRISMA	17.756
8°	HONDA/HR-V	14.753
9°	FIAT/MOBI	13.762
10°	JEEP/COMPASS	13.735
11°	VW/FOX/CROSS FOX	13.590
12°	TOYOTA/ETIOS HB	13.000
13°	VW/VOYAGE	12.003
14°	JEEP/RENEGADE	11.932
15°	VW/UP	11.477
16°	FIAT/PALIO	10.847
17°	FIAT/UNO	10.300
18°	HYUNDAI/CRETA	10.055
19°	HONDA/CIVIC	9.830
20°	TOYOTA/ETIOS SEDAN	9.667
21°	HYUNDAI/HB20S	9.610
22°	NISSAN/KICKS	9.138
23°	HONDA/FIT	8.650
24°	FIAT/SIENA	8.648
25°	FORD/ECOSPORT	7.818
26°	FORD/KA SEDAN	7.449
27°	GM/COBALT	7.275
28°	GM/SPIN	7.159
29°	RENAULT/DUSTER	7.151
30°	RENAULT/LOGAN	6.594
31°	NISSAN/MARCH	6.001
32°	FORD/FIESTA	5.541
33°	NISSAN/VERSA	5.506
34°	GM/CRUZE SEDAN	5.331
35°	HONDA/CITY	4.667
36°	TOYOTA/HILUX SW4	3.968
37°	PEUGEOT/208	3.345
38°	PEUGEOT/2008	3.182
39°	CITROEN/C3	2.973
40°	HYUNDAI/IX35	2.639
41°	HONDA/WR-V	2.567
42°	GM/TRACKER	2.519
43°	CITROEN/AIRCROSS	2.191
44°	RENAULT/CAPTUR	1.942
45°	GM/CRUZE HB	1.873
46°	VW/GOLF	1.771
47°	FORD/FOCUS SEDAN	1.697
48°	VW/JETTA	1.563
49°	FIAT/DOBLO	1.509
50°	NISSAN/SENTRA	1.477

COMERCIAIS LEVES

	Modelo	Abr/17
1°	FIAT/STRADA	15.391
2°	FIAT/TORO	14.709
3°	VW/SAVEIRO	12.390
4°	TOYOTA/HILUX	9.921
5°	GM/S10	8.066
6°	GM/MONTANA	4.223
7°	FORD/RANGER	4.144
8°	RENAULT/OROCH	3.676
9°	MITSUBISHI/L200	2.870
10°	FIAT/FIORINO	2.583
11°	VW/AMAROK	2.492
12°	RENAULT/MASTER	1.802
13°	NISSAN/FRONTIER	1.259
14°	HYUNDAI/HR	1.167
15°	FIAT/DUCATO	695
16°	RENAULT/KANGOO	540
17°	IVECO/DAILY 3514	521
18°	KIA/K2500	440
19°	FIAT/DOBLO	355
20°	CITROEN/JUMPER	294
21°	PEUGEOT/PARTNER	248
22°	M.BENZ/SPRINTER 311	237
23°	RAM/2500	132
24°	M.BENZ/SPRINTER	121
25°	LIFAN/FOISON	114
26°	M.BENZ/VITO	106
27°	PEUGEOT/BOXER	69
28°	FOTON/AUMARK 1039	42
29°	EFFA/K01	33
30°	M.BENZ/SPRINTER 313	25
31°	RELY/RELY PICK-UP	15
32°	M.BENZ/SPRINTER 415	14
33°	IVECO/DAILY	13
34°	M.BENZ/RIBEIRAUTO	12
35°	SHINERAY/P TRUCKS	12
36°	JAC/T8	12
37°	BYD/T3	9
38°	SHINERAY/TRUCK	8
39°	EFFA/K02	5
40°	EFFA/V21	5
41°	EFFA/V22	5
42°	TOYOTA/BANDEIRANTE	4
43°	HAFEI/RUIYI	4
44°	AGRALE/AGRALE MARRUA	3
45°	M.BENZ/SPRINTER 515	3
46°	RENAULT/RENAULT	3
47°	HAFEI/START PICK UP	3
48°	HAFEI/TOWNER	3
49°	FORD/PAMPA	2
50°	VICR/AMAROK	2

Ranking por marca Abril/2017



 AUTOMÓVEIS

	Fabricante	Quant.	Part.
1°	GM	23.887	18,16%
2°	VW	15.227	11,58%
3°	HYUNDAI	14.535	11,05%
4°	FORD	13.435	10,22%
5°	TOYOTA	11.978	9,11%
6°	FIAT	11.014	8,37%
7°	HONDA	10.834	8,24%
8°	RENAULT	10.645	8,09%
9°	JEEP	6.764	5,14%
10°	NISSAN	4.022	3,06%
11°	PEUGEOT	1.791	1,36%
12°	CITROEN	1.638	1,25%
13°	M.BENZ	863	0,66%
14°	AUDI	777	0,59%
15°	MITSUBISHI	737	0,56%
16°	BMW	626	0,48%
17°	KIA	523	0,40%
18°	LAND ROVER	492	0,37%
19°	SUZUKI	329	0,25%
20°	JAC	307	0,23%
21°	VOLVO	259	0,20%

 COMERCIAIS LEVES

	Fabricante	Quant.	Part.
1°	FIAT	7.573	36,29%
2°	VW	3.575	17,13%
3°	GM	2.820	13,51%
4°	TOYOTA	2.517	12,06%
5°	RENAULT	1.274	6,11%
6°	FORD	1.054	5,05%
7°	MITSUBISHI	775	3,71%
8°	HYUNDAI	451	2,16%
9°	NISSAN	219	1,05%
10°	M.BENZ	159	0,76%
11°	IVECO	146	0,70%
12°	KIA	85	0,41%
13°	PEUGEOT	78	0,37%
14°	CITROEN	45	0,22%
15°	RAM	41	0,20%
16°	LIFAN	21	0,10%
17°	EFFA	17	0,08%
18°	FOTON	5	0,02%
19°	HAFEI	4	0,02%
20°	BYD	3	0,01%
21°	JAC	2	0,01%

  AUTOMÓVEIS + COMERCIAIS LEVES

	Fabricante	Quant.	Part.
1°	GM	26.707	17,53%
2°	VW	18.802	12,34%
3°	FIAT	18.587	12,20%
4°	HYUNDAI	14.986	9,83%
5°	TOYOTA	14.495	9,51%
6°	FORD	14.489	9,51%
7°	RENAULT	11.919	7,82%
8°	HONDA	10.834	7,11%
9°	JEEP	6.764	4,44%
10°	NISSAN	4.241	2,78%
11°	PEUGEOT	1.869	1,23%
12°	CITROEN	1.683	1,10%
13°	MITSUBISHI	1.512	0,99%
14°	M.BENZ	1.022	0,67%
15°	AUDI	777	0,51%
16°	BMW	626	0,41%
17°	KIA	608	0,40%
18°	LAND ROVER	492	0,32%
19°	SUZUKI	329	0,22%
20°	JAC	309	0,20%
21°	VOLVO	259	0,17%



Ranking por marca acumulado até Abril/2017



 AUTOMÓVEIS

	Fabricante	Quant.	Part.
1°	GM	96.280	18,40%
2°	VW	62.741	11,99%
3°	HYUNDAI	56.681	10,83%
4°	FORD	52.780	10,09%
5°	FIAT	47.351	9,05%
6°	TOYOTA	45.202	8,64%
7°	HONDA	40.949	7,82%
8°	RENAULT	37.143	7,10%
9°	JEEP	26.076	4,98%
10°	NISSAN	22.130	4,23%
11°	PEUGEOT	7.176	1,37%
12°	CITROEN	6.513	1,24%
13°	MITSUBISHI	3.285	0,63%
14°	M.BENZ	3.228	0,62%
15°	AUDI	2.712	0,52%
16°	BMW	2.457	0,47%
17°	KIA	2.032	0,39%
18°	LAND ROVER	1.806	0,35%
19°	SUZUKI	1.191	0,23%
20°	JAC	1.097	0,21%
21°	VOLVO	959	0,18%

 COMERCIAIS LEVES

	Fabricante	Quant.	Part.
1°	FIAT	33.736	37,98%
2°	VW	14.883	16,76%
3°	GM	12.290	13,84%
4°	TOYOTA	9.926	11,17%
5°	RENAULT	6.023	6,78%
6°	FORD	4.148	4,67%
7°	MITSUBISHI	2.870	3,23%
8°	NISSAN	1.259	1,42%
9°	HYUNDAI	1.167	1,31%
10°	IVECO	536	0,60%
11°	M.BENZ	518	0,58%
12°	KIA	440	0,50%
13°	PEUGEOT	317	0,36%
14°	CITROEN	294	0,33%
15°	RAM	132	0,15%
16°	LIFAN	114	0,13%
17°	EFFA	49	0,06%
18°	FOTON	42	0,05%
19°	SHINERAY	21	0,02%
20°	RELY	15	0,02%
21°	HAFEI	13	0,01%

  AUTOMÓVEIS + COMERCIAIS LEVES

	Fabricante	Quant.	Part.
1°	GM	108.570	17,74%
2°	FIAT	81.087	13,25%
3°	VW	77.624	12,68%
4°	HYUNDAI	57.848	9,45%
5°	FORD	56.928	9,30%
6°	TOYOTA	55.128	9,01%
7°	RENAULT	43.166	7,05%
8°	HONDA	40.949	6,69%
9°	JEEP	26.076	4,26%
10°	NISSAN	23.389	3,82%
11°	PEUGEOT	7.493	1,22%
12°	CITROEN	6.807	1,11%
13°	MITSUBISHI	6.155	1,01%
14°	M.BENZ	3.746	0,61%
15°	AUDI	2.712	0,44%
16°	KIA	2.472	0,40%
17°	BMW	2.457	0,40%
18°	LAND ROVER	1.806	0,30%
19°	SUZUKI	1.191	0,19%
20°	JAC	1.109	0,18%
21°	VOLVO	959	0,16%

## Participação por motorização Abril/2017



Segmentos	2017	2017	2017	2016	2016	Variação		
	Abr (A)	Mar (B)	Acumulado (C)	Abr (D)	Acumulado (E)	(A)/(B)	(A)/(D)	(C)/(E)
A) Autos	131.516	158.068	523.342	131.961	533.582	-16,80▼	-0,34▼	-1,92▼
Até 1.0	44.172	53.221	177.799	43.049	175.081	-17,00▼	2,61▲	1,55▲
De 1.0 Até 2.0	85.004	102.361	336.602	85.990	347.672	-16,96▼	-1,15▼	-3,18▼
Acima de 2.0	2.340	2.486	8.941	2.922	10.829	-5,87▼	-19,92▼	-17,43▼
B) Com. Leves	20.867	25.764	88.825	25.547	88.952	-19,01▼	-18,32▼	-0,14▼
Até 1.0	438	488	1.615	496	2.034	-10,25▼	-11,69▼	-20,60▼
De 1.0 Até 2.0	12.280	16.311	55.044	16.745	55.164	-24,71▼	-26,66▼	-0,22▼
Acima de 2.0	8.149	8.965	32.166	8.306	31.754	-9,10▼	-1,89▼	1,30▲
A + B	152.383	183.832	612.167	157.508	622.534	-17,11▼	-3,25▼	-1,67▼
Até 1.0	44.610	53.709	179.414	43.545	177.115	-16,94▼	2,45▲	1,30▲
De 1.0 Até 2.0	97.284	118.672	391.646	102.735	402.836	-18,02▼	-5,31▼	-2,78▼
Acima de 2.0	10.489	11.451	41.107	11.228	42.583	-8,40▼	-6,58▼	-3,47▼

## Participação no acumulado

Segmento	2017		2016
A) Autos			
Até 1.0	33,97	▲	32,81
De 1.0 Até 2.0	64,32	▼	65,16
Acima de 2.0	1,71	▼	2,03
B) Com. Leves			
Até 1.0	1,82	▼	2,29
De 1.0 Até 2.0	61,97	▼	62,02
Acima de 2.0	36,21	▲	35,75
A + B			
Até 1.0	29,31	▲	28,45
De 1.0 Até 2.0	63,98	▼	64,71
Acima de 2.0	6,71	▼	6,84

Modelos mais emplacados acumulado até Abr/2017



AUTOMÓVEIS

Veículos de Entrada

	Modelo	2017 Mar	2017 Abr		2017 Acumulado	Part.
1°	FORD/KA	8.021	6.650	▼	27.514	25,38%
2°	VW/GOL	6.311	5.515	▼	21.462	19,80%
3°	FIAT/MOBI	3.902	3.642	▼	13.762	12,69%
4°	TOYOTA/ETIOS HB	4.055	3.271	▼	13.000	11,99%
5°	VW/UP	3.383	2.673	▼	11.477	10,59%
6°	FIAT/PALIO	2.835	1.759	▼	10.847	10,01%
7°	FIAT/UNO	3.367	2.782	▼	10.300	9,50%
8°	RENAULT/CLIO	12	2	▼	37	0,03%
9°	GM/CELTA	1	1	=	5	0,00%
	<b>Total</b>	<b>31.887</b>	<b>26.297</b>	<b>▼</b>	<b>108.408</b>	<b>100%</b>

Hatch Pequenos

	Modelo	2017 Mar	2017 Abr		2017 Acumulado	Part.
1°	GM/ONIX	14.745	12.689	▼	53.313	38,30%
2°	HYUNDAI/HB20	10.638	7.934	▼	32.454	23,31%
3°	RENAULT/SANDERO	6.515	6.110	▼	21.082	15,14%
4°	VW/FOX/CROSS FOX	3.923	2.920	▼	13.590	9,76%
5°	NISSAN/MARCH	2.033	1.032	▼	6.001	4,31%
6°	FORD/FIESTA	1.653	1.174	▼	5.541	3,98%
7°	PEUGEOT/208	969	811	▼	3.345	2,40%
8°	CITROEN/C3	817	734	▼	2.970	2,13%
9°	MINI/COOPER	99	73	▼	360	0,26%
10°	CHERY/QQ	32	84	▼	202	0,15%
11°	CHERY/CELER	29	23	▲	114	0,08%
	<b>Total</b>	<b>41.499</b>	<b>33.634</b>	<b>▼</b>	<b>139.209</b>	<b>100%</b>

Hatch Médios

	Modelo	2017 Mar	2017 Abr		2017 Acumulado	Part.
1°	GM/CRUZE HB	511	535	▲	1.873	27,92%
2°	VW/GOLF	483	448	▼	1.771	26,40%
3°	FORD/FOCUS	403	234	▼	1.343	20,02%
4°	FIAT/PUNTO	276	141	▼	989	14,74%
5°	PEUGEOT/308	99	98	▼	328	4,89%
6°	VOLVO/V40	27	18	▼	72	1,07%
	<b>Total</b>	<b>1.878</b>	<b>1.553</b>	<b>▼</b>	<b>6.708</b>	<b>100%</b>

Modelos mais emplacados acumulado até Abril/2017



Sedans Pequenos

	Modelo	2017 Mar	2017 Abr		2017 Acumulado	Part.
1º	GM/PRISMA	5.706	4.619	▼	17.756	22,95%
2º	VW/VOYAGE	4.446	2.934	▼	12.003	15,51%
3º	TOYOTA/ETIOS SEDAN	2.971	2.580	▼	9.667	12,49%
4º	HYUNDAI/HB20S	2.691	2.168	▼	9.610	12,42%
5º	FIAT/SIENA	2.631	1.996	▼	8.648	11,18%
6º	FORD/KA SEDAN	2.740	2.305	▼	7.449	9,63%
7º	RENAULT/LOGAN	1.886	1.779	▼	6.594	8,52%
8º	NISSAN/VERSA	1.903	1.178	▼	5.506	7,12%
9º	CHERY/CELER SEDAN	25	17	▼	81	0,10%
10º	GM/CLASSIC	7	10	▲	50	0,06%
	<b>Total</b>	<b>25.007</b>	<b>19.586</b>	▼	<b>77.367</b>	<b>100%</b>

Sedans Compactos

	Modelo	2017 Mar	2017 Abr		2017 Acumulado	Part.
1º	GM/COBALT	2.139	1.758	▼	7.275	58,73%
2º	HONDA/CITY	1.418	1.073	▼	4.667	37,67%
3º	LIFAN/LF 530	77	57	▼	244	1,97%
4º	JAC/J3 TURIN	51	38	▼	148	1,19%
5º	FORD/NEW FIESTA	13	8	▼	51	0,41%
6º	FORD/VERONA	0	1	▲	1	0,01%
	<b>Total</b>	<b>3.698</b>	<b>2.935</b>	▼	<b>12.388</b>	<b>100%</b>

Modelos mais emplacados acumulado até Abril/2017



Sedans médios

	Modelo	2017 Mar	2017 Abr		2017 Acumulado	Part.
1º	TOYOTA/COROLLA	5.454	4.969	▼	17.905	40,16%
2º	HONDA/CIVIC	2.979	2.394	▼	9.830	22,05%
3º	GM/CRUZE SEDAN	1.645	1.721	▲	5.331	11,96%
4º	FORD/FOCUS SEDAN	463	489	▲	1.697	3,81%
5º	VW/JETTA	423	504	▲	1.563	3,51%
6º	NISSAN/SENTRA	746	233	▼	1.477	3,31%
7º	FORD/FUSION	298	345	▲	1.267	2,84%
8º	CITROEN/C4L	362	259	▼	1.207	2,71%
9º	AUDI/A3 SEDAN	236	184	▼	759	1,70%
10º	M.BENZ/CLASSE C	214	168	▼	699	1,57%
11º	HYUNDAI/ELANTRA	163	247	▲	548	1,23%
12º	TOYOTA/PRIUS	170	124	▼	535	1,20%
13º	KIA/CERATO	131	109	▼	449	1,01%
14º	MITSUBISHI/LANCER	57	21	▼	326	0,73%
15º	PEUGEOT/408	123	76	▼	319	0,72%
16º	RENAULT/FLUENCE	95	43	▼	318	0,71%
17º	BMW/430I	30	23	▼	79	0,18%
18º	SUBARU/WRX	17	18	▲	61	0,14%
19º	VOLVO/V40	13	9	▼	39	0,09%
20º	BMW/220I	7	4	▼	34	0,08%
21º	JAC/J5	4	11	▲	30	0,07%
	<b>Total</b>	<b>13.658</b>	<b>11.972</b>	<b>▼</b>	<b>44.586</b>	<b>100%</b>

Sedans Grandes

	Modelo	2017 Mar	2017 Abr		2017 Acumulado	Part.
1º	BMW/320	195	177	▼	645	29,01%
2º	AUDI/A4	107	82	▼	329	14,80%
3º	M.BENZ/CLASSE C	76	90	▲	293	13,18%
4º	BMW/328	39	28	▼	158	7,11%
5º	JAGUAR/XE	42	26	▼	143	6,43%
6º	VW/PASSAT	29	43	▲	138	6,21%
7º	M.BENZ/CLASSE E	35	37	▲	108	4,86%
8º	M.BENZ/CLA200	26	28	▲	97	4,36%
9º	HYUNDAI/AZERA	14	17	▲	42	1,89%
10º	VOLVO/S60	10	10	=	42	1,89%
11º	JAGUAR/XF	8	6	▼	27	1,21%
12º	SUBARU/LEGACY	6	7	▲	24	1,08%
	<b>Total</b>	<b>641</b>	<b>602</b>	<b>▼</b>	<b>2.223</b>	<b>100%</b>

## Modelos mais emplacados acumulado até Abril/2017



## Sw Médios

	Modelo	2017 Mar	2017 Abr		2017 Acumulado	Part.
1º	FIAT/WEEKEND	255	259	▲	1.166	87,47%
2º	VW/SPACE FOX	49	21	▼	128	9,60%
3º	VW/SPACECROSS	8	4	▼	33	2,48%
4º	FIAT/PALIO WEEKEND	2	0	▼	3	0,23%
	<b>Total</b>	<b>314</b>	<b>286</b>	▼	<b>1.333</b>	<b>100%</b>

## Sw Grandes

	Modelo	2017 Mar	2017 Abr		2017 Acumulado	Part.
1º	VW/GOLF VARIANT	75	82	▲	232	76,82%
2º	AUDI/A4 AVANT	18	8	▼	42	13,91%
3º	VOLVO/V60	11	9	▼	25	8,28%
4º	AUDI/A6 ALLROAD	1	0	▼	1	0,33%
5º	BMW/560L	0	0	=	1	0,33%
6º	GM/CARAVAN	0	0	=	1	0,33%
	<b>Total</b>	<b>105</b>	<b>99</b>	▼	<b>302</b>	<b>100%</b>

## Monocab

	Modelo	2017 Mar	2017 Abr		2017 Acumulado	Part.
1º	HONDA/FIT	2.432	1.846	▼	8.650	79,37%
2º	FIAT/DOBLO	415	420	▲	1.509	13,85%
3º	KIA/PICANTO	118	165	▲	467	4,28%
4º	SUZUKI/SCROSS	19	12	▼	101	0,93%
5º	M.BENZ/A 200	15	29	▲	90	0,83%
6º	FIAT/IDEA	11	4	▼	43	0,39%
7º	M.BENZ/CLASSE B	13	11	▼	28	0,26%
8º	EFFA/M100	0	11	▲	11	0,10%
	<b>Total</b>	<b>3.023</b>	<b>2.498</b>	▼	<b>10.899</b>	<b>100%</b>



## Modelos mais emplacados acumulado até Abril/2017



## Grandcab

	Modelo	2017 Mar	2017 Abr		2017 Acumulado	Part.
1°	GM/SPIN	2.051	1.518	▼	7.159	97,28%
2°	CITROEN/C4 PICASSO	21	58	▲	126	1,71%
3°	KIA/CARNIVAL	13	9	▼	42	0,57%
4°	JAC/J6	5	2	▼	24	0,33%
	<b>Total</b>	<b>2.094</b>	<b>1.588</b>	<b>▼</b>	<b>7.359</b>	<b>100%</b>

## Sports

	Modelo	2017 Mar	2017 Abr		2017 Acumulado	Part.
1°	M.BENZ/SLC 300	14	17	▲	61	15,44%
2°	GM/CAMARO	12	10	▼	53	13,42%
3°	PORSCHE/911	9	8	▼	43	10,89%
4°	AUDI/TT	9	12	▲	41	10,38%
5°	ASA/CAUYPE	10	14	▲	26	6,58%
6°	PORSCHE/CAYMAN	10	1	▼	23	5,82%
7°	BMW/M2	2	2	=	17	4,30%
8°	M.BENZ/AMG-GTS	10	0	▼	15	3,80%
9°	PORSCHE/PORSCHE	4	4	=	11	2,78%
	<b>Total</b>	<b>106</b>	<b>93</b>	<b>▼</b>	<b>395</b>	<b>100%</b>

Modelos mais emplacados acumulado até Abril/2017



Suv's

	Modelo	2017 Mar	2017 Abr		2017 Acumulado	Part.
1º	HONDA/HR-V	4.317	3.576	▼	14.753	13,17%
2º	JEEP/COMPASS	3.983	3.940	▼	13.735	12,26%
3º	JEEP/RENEGADE	3.508	2.745	▼	11.932	10,65%
4º	HYUNDAI/CRETA	3.487	3.056	▼	10.055	8,97%
5º	NISSAN/KICKS	3.501	1.578	▼	9.138	8,15%
6º	FORD/ECOSPORT	2.217	2.206	▼	7.818	6,98%
7º	RENAULT/DUSTER	2.090	1.900	▼	7.151	6,38%
8º	TOYOTA/HILUX SW4	1.088	978	▼	3.968	3,54%
9º	PEUGEOT/2008	953	805	▼	3.182	2,84%
10º	HYUNDAI/IX35	773	704	▼	2.639	2,36%
11º	HONDA/WR-V	692	1.853	▲	2.567	2,29%
12º	GM/TRACKER	470	675	▲	2.519	2,25%
13º	CITROEN/AIRCROSS	619	579	▼	2.191	1,96%
14º	RENAULT/CAPTUR	686	793	▲	1.942	1,73%
15º	AUDI/Q3	467	420	▼	1.317	1,18%
16º	M.BENZ/CLASSE GLA	416	333	▼	1.312	1,17%
17º	MITSUBISHI/Outlander	430	319	▼	1.310	1,17%
18º	HYUNDAI/TUCSON	353	349	▼	1.058	0,94%
19º	MITSUBISHI/ASX	341	241	▼	1.044	0,93%
20º	LAND ROVER/DISCOVERY	276	251	▼	1.015	0,91%
21º	BMW/X1	332	239	▼	950	0,85%
22º	GM/TRAILBLAZER	170	344	▲	856	0,76%
23º	KIA/SPORTAGE	351	195	▼	807	0,72%
24º	JAC/T5	203	243	▲	773	0,69%
25º	VOLVO/XC60	164	191	▲	644	0,57%
26º	LAND ROVER/EVOQUE	182	188	▲	617	0,55%
27º	MITSUBISHI/PAJERO	188	155	▼	600	0,54%
28º	SUZUKI/JIMNY	157	128	▼	506	0,45%
29º	HONDA/CRV	152	91	▼	477	0,43%
30º	TROLLER/T4	130	114	▼	448	0,40%
31º	SUZUKI/VITARA	132	142	▲	426	0,38%
32º	JEEP/CHEROKEE	118	78	▼	390	0,35%
33º	LIFAN/X60	123	84	▼	357	0,32%
34º	VW/TIGUAN	69	70	▲	277	0,25%
35º	HYUNDAI/SANTAFE	74	57	▼	247	0,22%
36º	SUBARU/FORESTER	93	58	▼	236	0,21%
37º	JAGUAR/FPACE	69	64	▼	217	0,19%
38º	M.BENZ/GLC	47	58	▲	193	0,17%
39º	LAND ROVER/RANGE ROVER	61	52	▼	167	0,15%
40º	BMW/X4	35	33	▼	146	0,13%
	<b>Total</b>	<b>34.128</b>	<b>30.362</b>	<b>▼</b>	<b>112.057</b>	<b>100%</b>



Modelos mais emplacados acumulado até Abril/2017



Sub Segmento	2017 Abr	2017 Mar		2017 Acumulado	2016 Acumulado	
AU – HATCH PEQUENO	25,58%	26,26%	▼	26,61%	25,84%	▲
AU – SUVs	23,09%	21,60%	▲	21,42%	17,54%	▲
AU – ENTRADA	20,00%	20,18%	▼	20,72%	20,51%	▲
AU – SEDAN PEQUENO	14,89%	15,82%	▼	14,79%	17,03%	▼
AU – SEDAN MEDIO	9,10%	8,64%	▲	8,52%	8,48%	▲
AU – SEDAN COMPACTO	2,23%	2,34%	▼	2,37%	2,72%	▼
AU – MONOCAB	1,90%	1,91%	▼	2,08%	2,60%	▼
AU – GRANDCAB	1,21%	1,32%	▼	1,41%	1,17%	▲
AU – HATCH MEDIO	1,18%	1,19%	▼	1,28%	2,69%	▼
AU – SEDAN GRANDE	0,46%	0,41%	▲	0,42%	0,59%	▼
AU – SW MEDIO	0,22%	0,20%	▲	0,25%	0,66%	▼
AU – SW GRANDE	0,08%	0,07%	▲	0,06%	0,09%	▼
AU – SPORT	0,07%	0,07%	=	0,08%	0,08%	=
<b>Total</b>	<b>100%</b>	<b>100%</b>		<b>100%</b>	<b>100%</b>	

## Modelos mais emplacados acumulado até Abril/2017


 COMERCIAIS LEVES

## Pick-up's Pequenas

	Modelo	2017 Mar	2017 Abr		2017 Acumulado	Part.
1°	FIAT/STRADA	4.570	3.121	▼	15.390	48,08%
2°	VW/SAVEIRO	3.590	2.895	▼	12.390	38,71%
3°	GM/MONTANA	1.493	631	▼	4.223	13,19%
4°	FORD/PAMPA	0	1	▲	2	0,01%
5°	FORD/COURIER	1	0	▼	1	0,00%
6°	VICR/SAVEIRO	1	0	▼	1	0,00%
	<b>Total</b>	<b>9.655</b>	<b>6.648</b>	<b>▼</b>	<b>32.007</b>	<b>100%</b>

## Pick-up's Grandes

	Modelo	2017 Mar	2017 Abr		2017 Acumulado	Part.
1°	FIAT/TORO	4.399	3.470	▼	14.709	31,02%
2°	TOYOTA/HILUX	2.827	2.515	▼	9.921	20,92%
3°	GM/S10	2.033	2.189	▲	8.066	17,01%
4°	FORD/RANGER	993	1.053	▲	4.144	8,74%
5°	RENAULT/OROCH	1.056	872	▼	3.676	7,75%
6°	MITSUBISHI/L200	803	775	▼	2.870	6,05%
7°	VW/AMAROK	644	679	▲	2.492	5,26%
8°	NISSAN/FRONTIER	486	219	▼	1.259	2,66%
9°	RAM/2500	45	41	▼	132	0,28%
10°	LIFAN/FOISON	39	21	▼	114	0,24%
11°	RELY/RELY PICK-UP	1	2	▲	15	0,03%
	<b>Total</b>	<b>13.333</b>	<b>11.840</b>	<b>▼</b>	<b>47.414</b>	<b>100%</b>

## Furgões

	Modelo	2017 Mar	2017 Abr		2017 Acumulado	Part.
1°	RENAULT/MASTER	565	350	▼	1.798	31,79%
2°	HYUNDAI/HR	397	451	▲	1.167	20,63%
3°	FIAT/DUCATO	155	121	▼	695	12,29%
4°	IVECO/DAILY 3514	149	141	▼	521	9,21%
5°	KIA/K2500	128	85	▼	440	7,78%
6°	CITROEN/JUMPER	67	45	▼	294	5,20%
7°	M.BENZ/SPRINTER 311	55	52	▼	237	4,19%
	<b>Total</b>	<b>1.630</b>	<b>1.396</b>	<b>▼</b>	<b>5.656</b>	<b>100%</b>



## Modelos mais emplacados acumulado até Abril/2017



## Furgões Pequenos

	Modelo	2017 Mar	2017 Abr		2017 Acumulado	Part.
1º	FIAT/FIORINO	746	776	▲	2.583	69,16%
2º	RENAULT/KANGOO	175	48	▼	540	14,46%
3º	FIAT/DOBLO	152	84	▼	355	9,50%
4º	PEUGEOT/PARTNER	65	68	▲	248	6,64%
	<b>Total</b>	<b>1.140</b>	<b>979</b>	<b>▼</b>	<b>3.735</b>	<b>100%</b>

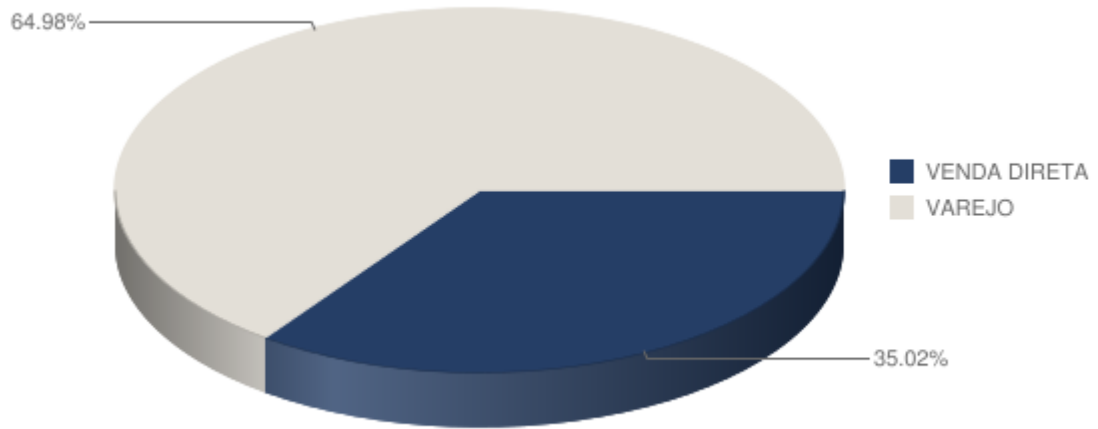
Sub Segmento	2017 Abr	2017 Mar		2017 Acumulado	2016 Acumulado	
CL - PICK-UP GRANDE	56,75%	51,76%	▲	53,39%	47,84%	▲
CL - PICK-UP PEQUENA	31,86%	37,48%	▼	36,04%	38,34%	▼
CL - FURGAO	6,70%	6,33%	▲	6,37%	9,06%	▼
CL - FURGAO PEQUENO	4,69%	4,43%	▲	4,21%	4,76%	▼
<b>Total</b>	<b>100%</b>	<b>100%</b>		<b>100%</b>	<b>100%</b>	



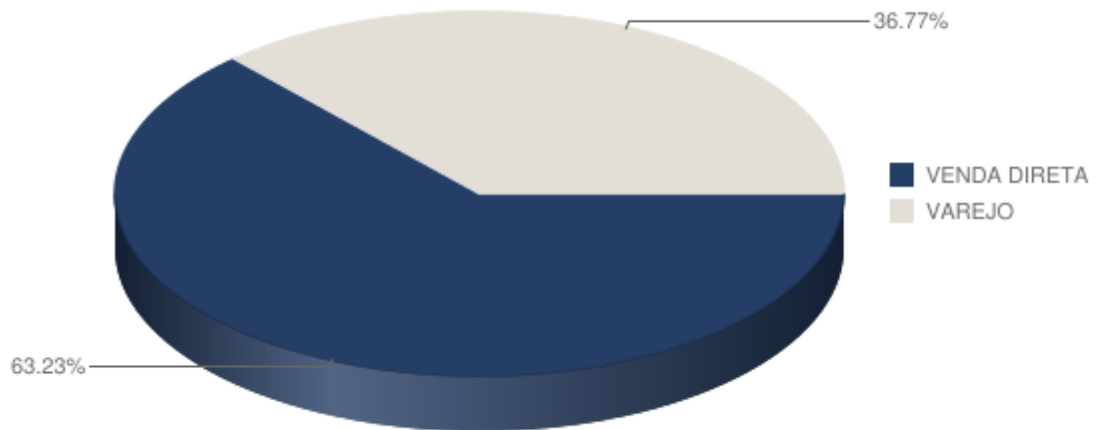
Participação de venda direta e venda varejo Abril/2017



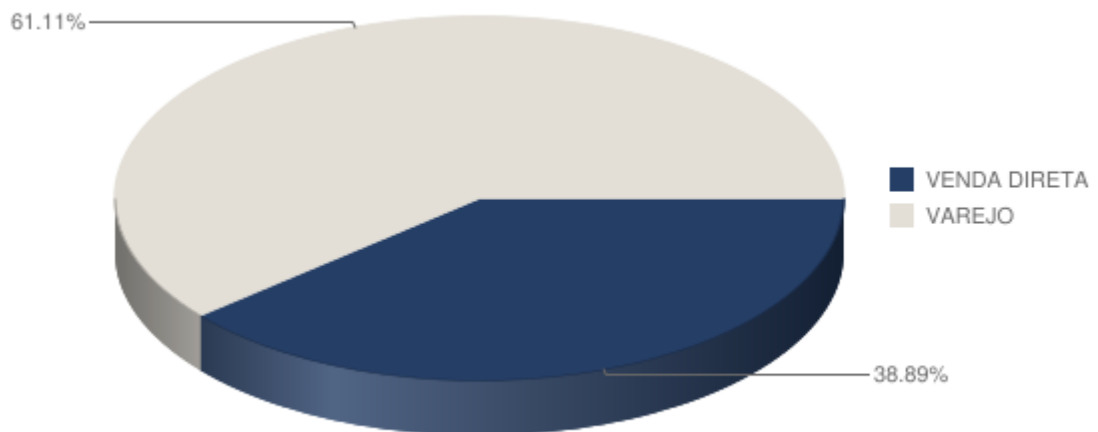
 Automóveis



 Comercial Leve



 Automóveis + Comercial Leve

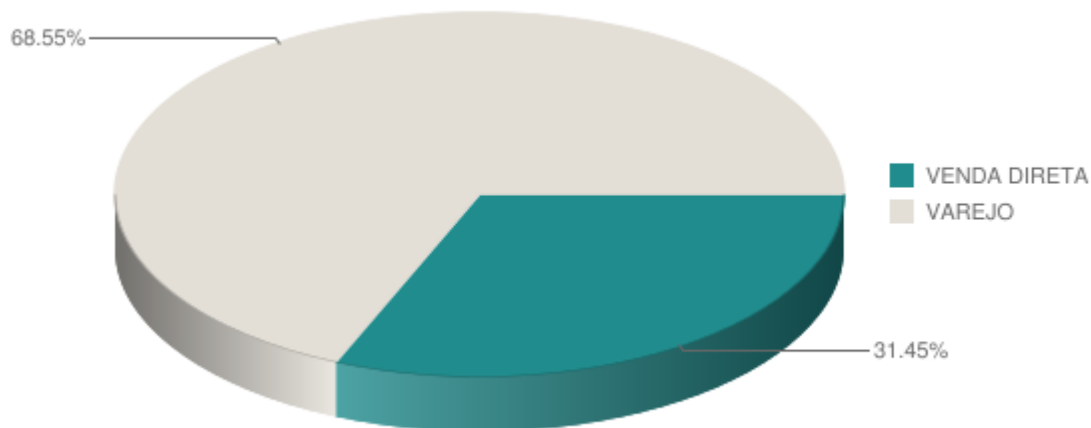




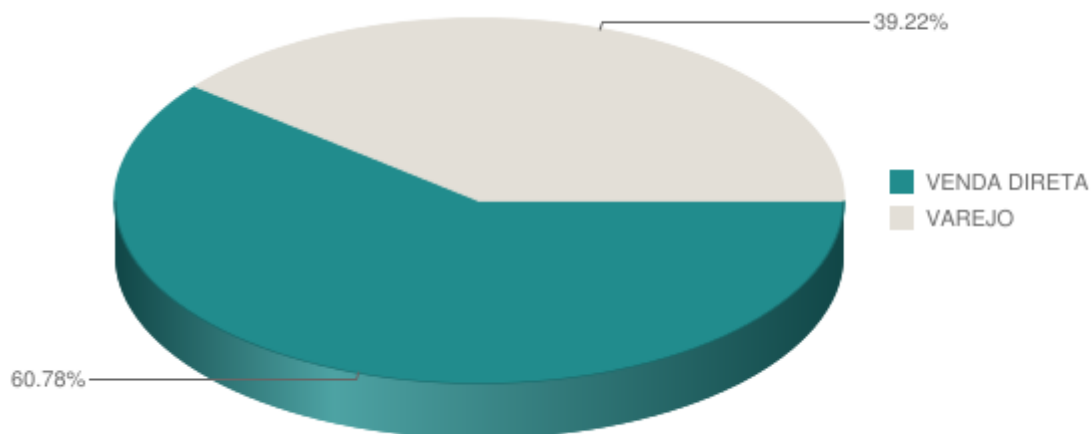
Participação de venda direta e varejo acumulado até Abr/2017



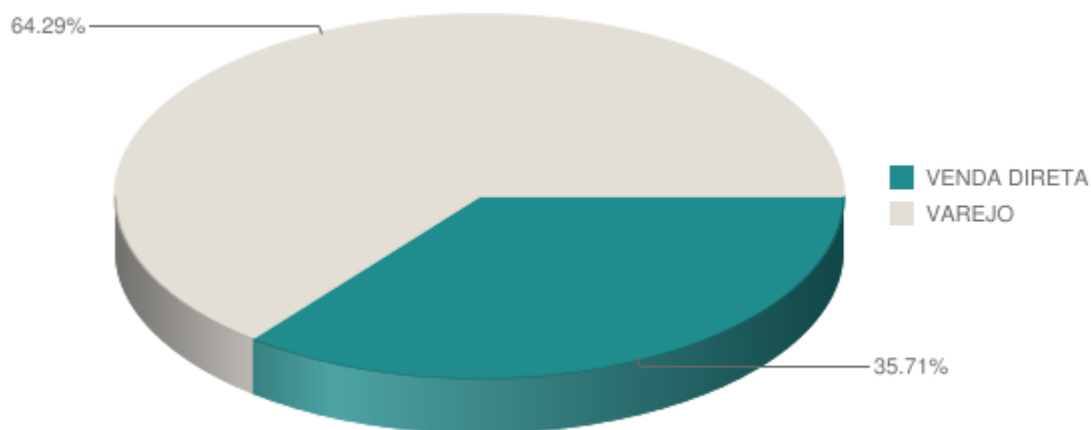
 Automóveis



 Comercial Leve



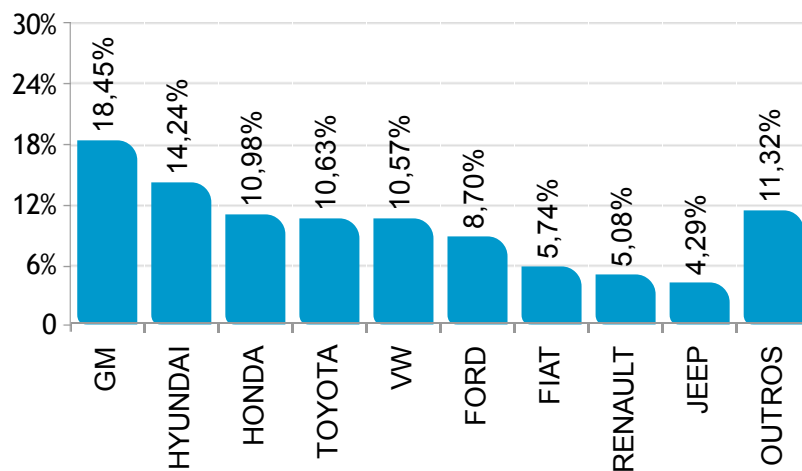
  Automóveis + Comercial Leve



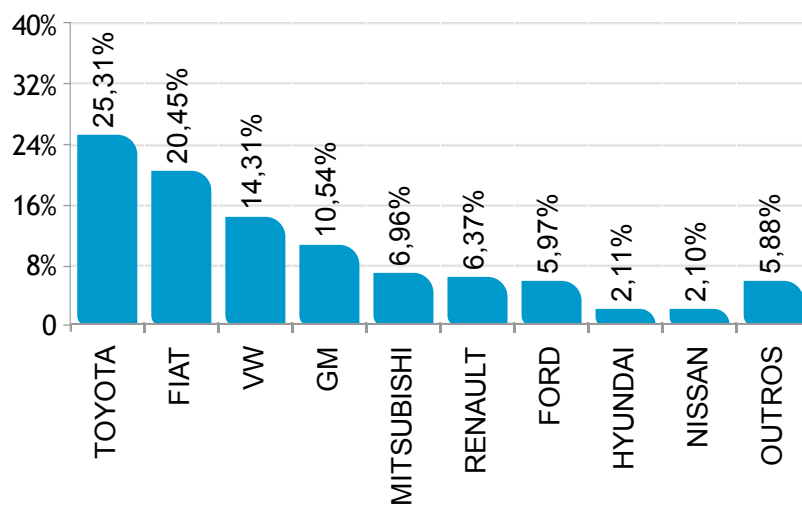
Ranking por marca de emplacamento varejo Abril/2017



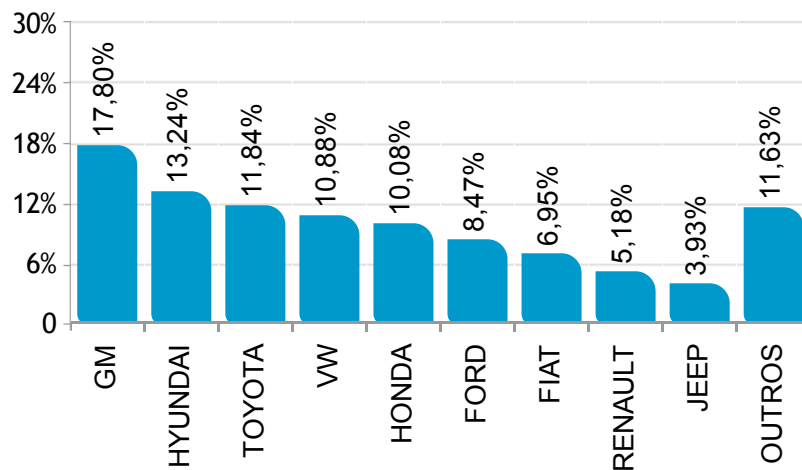
 AUTOMÓVEIS



 COMERCIAIS LEVES



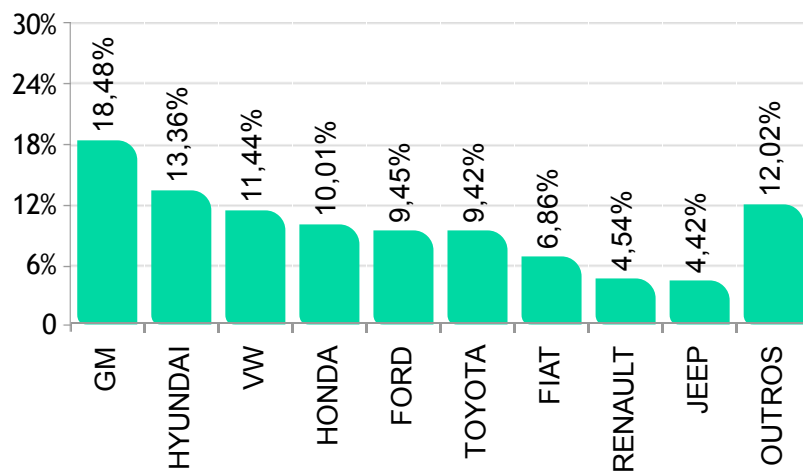
  AUTOMÓVEIS E COMERCIAIS LEVES



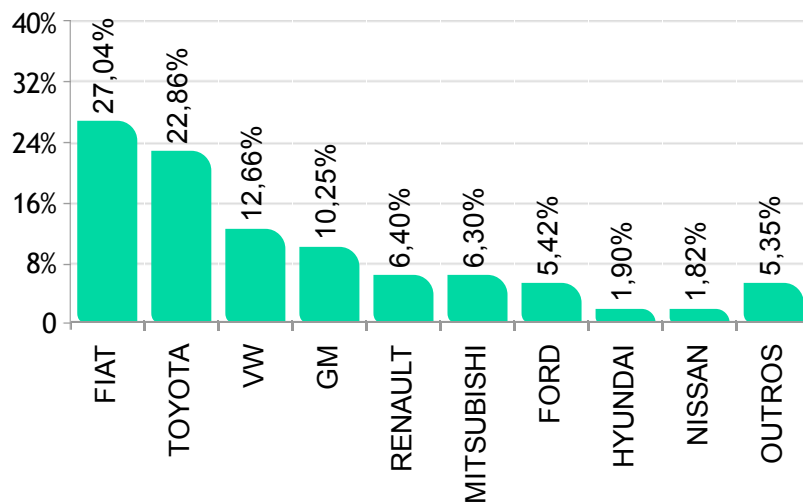
Ranking por marca de emplac. varejo acumulado até Abr/2017



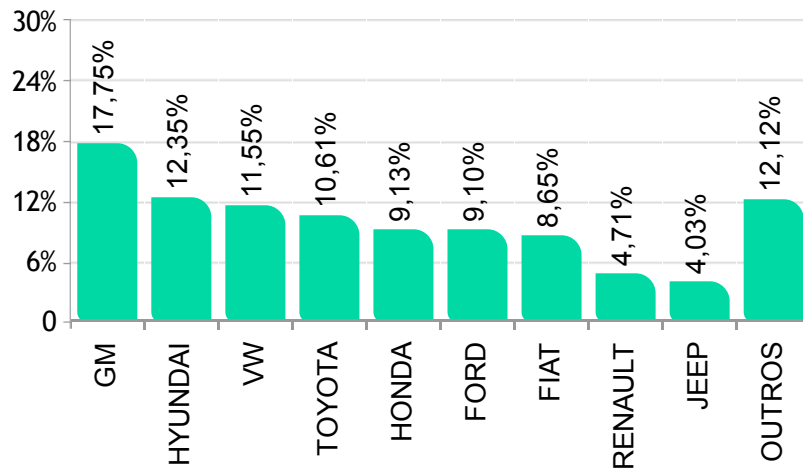
 AUTOMÓVEIS



 COMERCIAIS LEVES



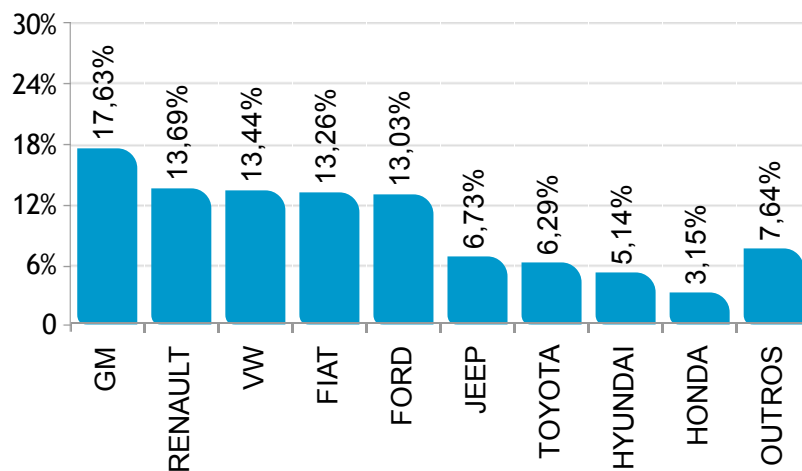
  AUTOMÓVEIS E COMERCIAIS LEVES



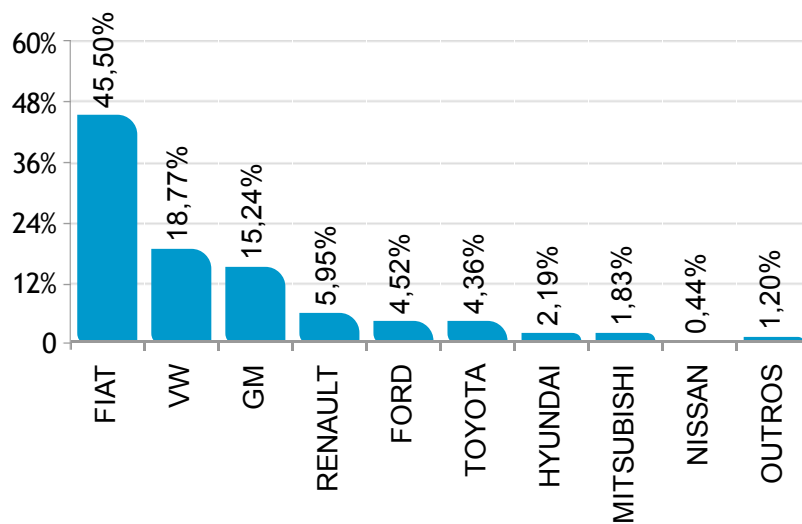
Ranking por marca de emplac. venda direta Abril/2017



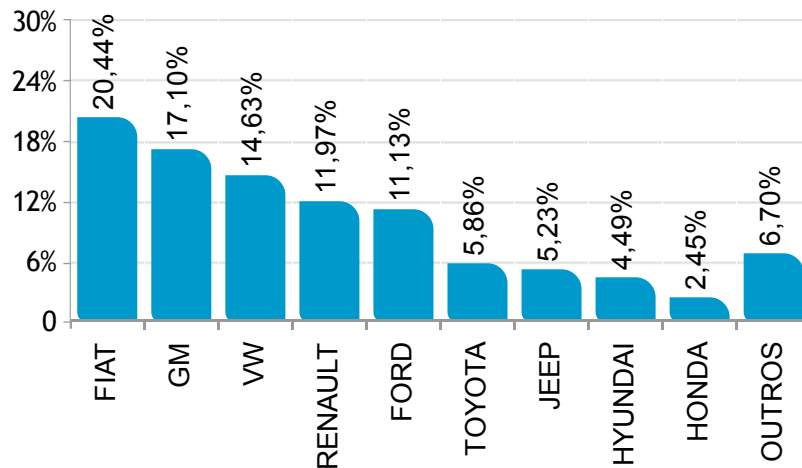
 AUTOMÓVEIS



 COMERCIAIS LEVES



  AUTOMÓVEIS E COMERCIAIS LEVES

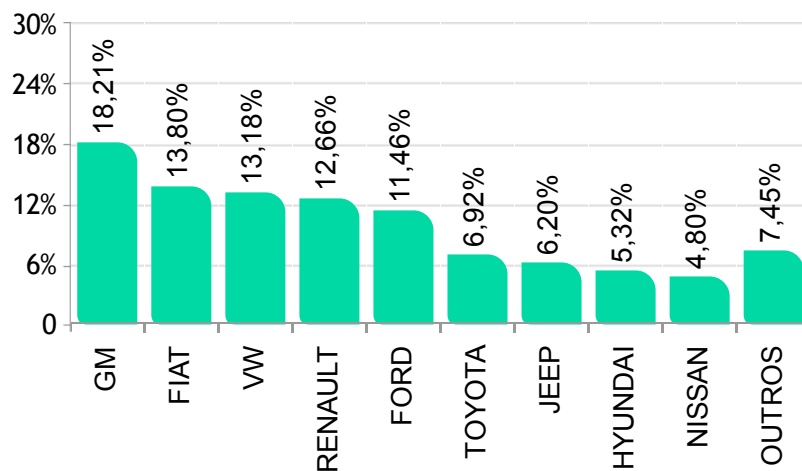




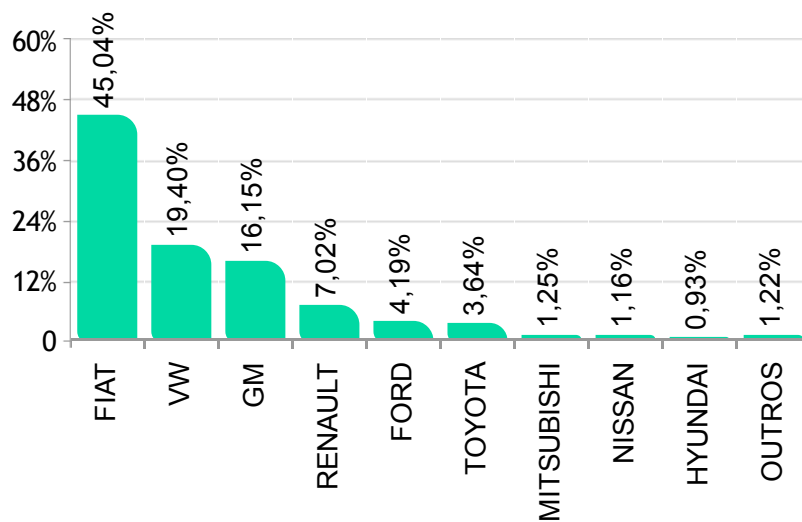
Ranking por marca de emplac. venda direta acumulado até Abr/2017



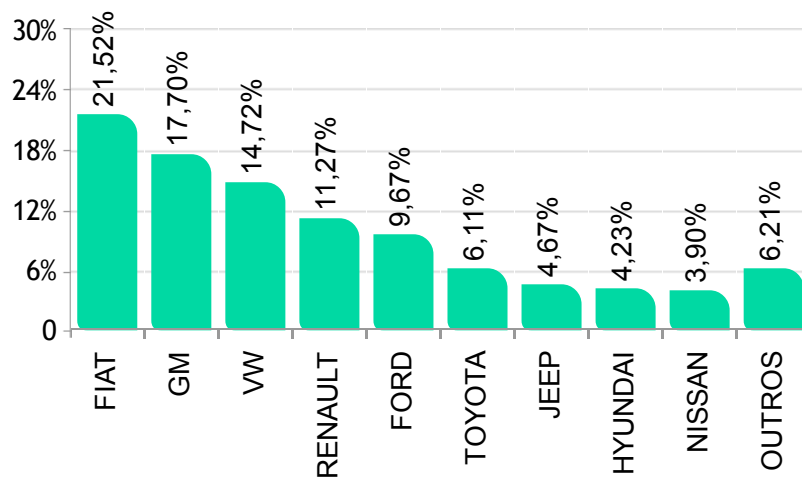
 AUTOMÓVEIS



 COMERCIAIS LEVES



  AUTOMÓVEIS E COMERCIAIS LEVES



Modelos mais emplacados venda direta Abril/2017



 AUTOMÓVEIS

	Modelo	Abr/17
1°	GM/ONIX	4.053
2°	RENAULT/SANDERO	3.477
3°	FORD/KA	3.099
4°	VW/GOL	2.531
5°	VW/VOYAGE	2.023
6°	FIAT/UNO	1.877
7°	JEEP/RENEGADE	1.669
8°	FIAT/MOBI	1.563
9°	TOYOTA/COROLLA	1.445
10°	JEEP/COMPASS	1.400
11°	FORD/KA SEDAN	1.374
12°	RENAULT/LOGAN	1.302
13°	GM/PRISMA	1.269
14°	FIAT/PALIO	1.234
15°	RENAULT/DUSTER	1.193
16°	GM/COBALT	1.004
17°	FORD/ECOSPORT	964
18°	HYUNDAI/HB20	961
19°	FIAT/SIENA	839
20°	VW/UP	791
21°	GM/SPIN	779
22°	HYUNDAI/CRETA	669
23°	TOYOTA/ETIOS SEDAN	592
24°	TOYOTA/ETIOS HB	542
25°	HONDA/FIT	525
26°	GM/CRUZE SEDAN	505
27°	NISSAN/VERSA	497
28°	VW/FOX/CROSS FOX	478
29°	NISSAN/MARCH	464
30°	HYUNDAI/HB20S	414
31°	HONDA/HR-V	391
32°	PEUGEOT/2008	369
33°	FIAT/DOBLO	353
34°	GM/TRAILBLAZER	305
35°	FORD/FOCUS SEDAN	285
36°	HONDA/CITY	279
37°	RENAULT/CAPTUR	275
38°	NISSAN/KICKS	256
39°	CITROEN/C3	254
40°	TOYOTA/HILUX SW4	250
41°	CITROEN/AIRCROSS	226
42°	PEUGEOT/208	218
43°	FIAT/WEEKEND	212
44°	AUDI/Q3	188
45°	HONDA/CIVIC	187
46°	CITROEN/C4L	177
47°	VW/GOLF	153
48°	HYUNDAI/ELANTRA	144
49°	VW/JETTA	135
50°	GM/CRUZE HB	112

 COMERCIAIS LEVES

	Modelo	Abr/17
1°	FIAT/STRADA	2.726
2°	FIAT/TORO	2.466
3°	VW/SAVEIRO	2.146
4°	GM/S10	1.407
5°	FIAT/FIORINO	643
6°	GM/MONTANA	604
7°	FORD/RANGER	596
8°	TOYOTA/HILUX	575
9°	RENAULT/OROCH	493
10°	VW/AMAROK	331
11°	HYUNDAI/HR	289
12°	RENAULT/MASTER	252
13°	MITSUBISHI/L200	241
14°	FIAT/DUCATO	96
15°	FIAT/DOBLO	73
16°	NISSAN/FRONTIER	58
17°	CITROEN/JUMPER	43
18°	RENAULT/KANGOO	38
19°	M.BENZ/SPRINTER	29
20°	RAM/2500	25
21°	PEUGEOT/PARTNER	23
22°	M.BENZ/SPRINTER 313	9
23°	M.BENZ/VITO	9
24°	PEUGEOT/BOXER	8
25°	IVECO/DAILY 3514	5
26°	IVECO/DAILY	3
27°	AGRALE/AGRALE MARRUA	1
28°	M.BENZ/SPRINTER 311	1
29°	M.BENZ/SPRINTER 415	1
30°	M.BENZ/SPRINTER 515	1

Modelos mais emplacados venda varejo Abril/2017



 AUTOMÓVEIS

	Modelo	Abr/17
1°	GM/ONIX	8.636
2°	HYUNDAI/HB20	6.973
3°	FORD/KA	3.551
4°	TOYOTA/COROLLA	3.524
5°	GM/PRISMA	3.350
6°	HONDA/HR-V	3.185
7°	VW/GOL	2.984
8°	TOYOTA/ETIOS HB	2.729
9°	RENAULT/SANDERO	2.633
10°	JEEP/COMPASS	2.540
11°	VW/FOX/CROSS FOX	2.442
12°	HYUNDAI/CRETA	2.387
13°	HONDA/CIVIC	2.207
14°	FIAT/MOBI	2.079
15°	TOYOTA/ETIOS SEDAN	1.988
16°	VW/UP	1.882
17°	HONDA/WR-V	1.786
18°	HYUNDAI/HB20S	1.754
19°	NISSAN/KICKS	1.322
20°	HONDA/FIT	1.321
21°	FORD/ECOSPORT	1.242
22°	GM/CRUZE SEDAN	1.216
23°	FIAT/SIENA	1.157
24°	JEEP/RENEGADE	1.076
25°	FORD/FIESTA	1.065
26°	FORD/KA SEDAN	931
27°	VW/VOYAGE	911
28°	FIAT/UNO	905
29°	HONDA/CITY	794
30°	GM/COBALT	754
31°	GM/SPIN	739
32°	TOYOTA/HILUX SW4	728
33°	RENAULT/DUSTER	707
34°	NISSAN/VERSA	681
35°	HYUNDAI/IX35	606
36°	PEUGEOT/208	593
37°	GM/TRACKER	582
38°	NISSAN/MARCH	568
39°	FIAT/PALIO	525
40°	RENAULT/CAPTUR	518
41°	CITROEN/C3	483
42°	RENAULT/LOGAN	477
43°	PEUGEOT/2008	436
44°	GM/CRUZE HB	423
45°	VW/JETTA	369
46°	CITROEN/AIRCROSS	353
47°	MITSUBISHI/Outlander	298
48°	M.BENZ/CLASSE GLA	295
49°	VW/GOLF	295
50°	HYUNDAI/TUCSON	285

 COMERCIAIS LEVES

	Modelo	Abr/17
1°	TOYOTA/HILUX	1.940
2°	FIAT/TORO	1.004
3°	GM/S10	782
4°	VW/SAVEIRO	749
5°	MITSUBISHI/L200	534
6°	FORD/RANGER	457
7°	FIAT/STRADA	396
8°	RENAULT/OROCH	379
9°	VW/AMAROK	348
10°	HYUNDAI/HR	162
11°	NISSAN/FRONTIER	161
12°	IVECO/DAILY 3514	136
13°	FIAT/FIORINO	133
14°	RENAULT/MASTER	100
15°	KIA/K2500	85
16°	M.BENZ/SPRINTER 311	51
17°	PEUGEOT/PARTNER	45
18°	GM/MONTANA	27
19°	FIAT/DUCATO	25
20°	M.BENZ/VITO	23
21°	M.BENZ/SPRINTER	22
22°	LIFAN/FOISON	21
23°	RAM/2500	16
24°	FIAT/DOBLO	11
25°	EFFA/K01	11
26°	RENAULT/KANGOO	10
27°	M.BENZ/RIBEIRAUTO	6
28°	FOTON/AUMARK 1039	5
29°	M.BENZ/SPRINTER 313	4
30°	EFFA/V21	4
31°	M.BENZ/SPRINTER 415	3
32°	BYD/T3	3
33°	CITROEN/JUMPER	2
34°	IVECO/DAILY	2
35°	PEUGEOT/BOXER	2
36°	TOYOTA/BANDEIRANTE	2
37°	EFFA/V22	2
38°	JAC/T8	2
39°	FORD/PAMPA	1
40°	VW/KOMBI	1
41°	HAFEI/MINIVAN	1
42°	HAFEI/RUIYI	1
43°	HAFEI/START PICK UP	1
44°	HAFEI/ZHONGYI VAN	1

Modelos mais emplac. venda direta acumulado até Abr/2017



 AUTOMÓVEIS

	Modelo	Abr/17
1°	GM/ONIX	14.381
2°	RENAULT/SANDERO	10.644
3°	FORD/KA	10.499
4°	VW/VOYAGE	7.997
5°	VW/GOL	7.981
6°	FIAT/UNO	7.222
7°	FIAT/PALIO	6.216
8°	JEEP/RENEGADE	5.763
9°	TOYOTA/COROLLA	5.578
10°	GM/PRISMA	4.868
11°	HYUNDAI/HB20	4.588
12°	RENAULT/LOGAN	4.526
13°	RENAULT/DUSTER	4.423
14°	GM/COBALT	4.358
15°	JEEP/COMPASS	4.278
16°	GM/SPIN	3.982
17°	FIAT/MOBI	3.482
18°	FIAT/SIENA	3.403
19°	FORD/ECOSPORT	3.355
20°	FORD/KA SEDAN	3.348
21°	NISSAN/MARCH	2.932
22°	VW/FOX/CROSS FOX	2.528
23°	NISSAN/VERSA	2.510
24°	TOYOTA/ETIOS SEDAN	2.401
25°	TOYOTA/ETIOS HB	2.195
26°	VW/UP	2.116
27°	HYUNDAI/CRETA	1.805
28°	NISSAN/KICKS	1.749
29°	HONDA/FIT	1.586
30°	HYUNDAI/HB20S	1.338
31°	HONDA/HR-V	1.316
32°	FIAT/DOBLO	1.279
33°	PEUGEOT/2008	1.257
34°	HONDA/CITY	1.109
35°	GM/CRUZE SEDAN	1.057
36°	TOYOTA/HILUX SW4	1.002
37°	FIAT/WEEKEND	929
38°	RENAULT/CAPTUR	927
39°	GM/TRAILBLAZER	808
40°	CITROEN/C4L	793
41°	NISSAN/SENTRA	716
42°	PEUGEOT/208	713
43°	FORD/FOCUS SEDAN	704
44°	CITROEN/AIRCROSS	701
45°	CITROEN/C3	678
46°	HONDA/CIVIC	619
47°	VW/GOLF	470
48°	FORD/FIESTA	469
49°	AUDI/Q3	437
50°	HYUNDAI/IX35	412

 COMERCIAIS LEVES

	Modelo	Abr/17
1°	FIAT/STRADA	13.347
2°	VW/SAVEIRO	9.164
3°	FIAT/TORO	8.234
4°	GM/S10	4.716
5°	GM/MONTANA	4.005
6°	FORD/RANGER	2.261
7°	TOYOTA/HILUX	1.964
8°	FIAT/FIORINO	1.861
9°	RENAULT/OROCH	1.776
10°	RENAULT/MASTER	1.526
11°	VW/AMAROK	1.310
12°	NISSAN/L200	675
13°	NISSAN/FRONTIER	625
14°	FIAT/DUCATO	558
15°	HYUNDAI/HR	504
16°	RENAULT/KANGOO	485
17°	FIAT/DOBLO	314
18°	CITROEN/JUMPER	259
19°	PEUGEOT/PARTNER	105
20°	PEUGEOT/BOXER	55
21°	RAM/2500	49
22°	M.BENZ/SPRINTER	46
23°	IVECO/DAILY 3514	45
24°	M.BENZ/SPRINTER 311	42
25°	M.BENZ/VITO	22
26°	M.BENZ/SPRINTER 313	10
27°	IVECO/DAILY	8
28°	M.BENZ/SPRINTER 415	4
29°	AGRALE/AGRALE MARRUA	3
30°	RENAULT/RENAULT	3
31°	M.BENZ/SPRINTER 515	2
32°	VICR/AMAROK	2
33°	RELY/RELY PICK-UP	2
34°	FIAT/FAG	1
35°	FIAT/UNO	1
36°	KIA/K2500	1
37°	VICR/SAVEIRO	1

Modelos mais emplac. venda varejo acumulado até Abr/2017



 AUTOMÓVEIS

	Modelo	Abr/17
1°	GM/ONIX	38.932
2°	HYUNDAI/HB20	27.866
3°	FORD/KA	17.015
4°	VW/GOL	13.481
5°	HONDA/HR-V	13.437
6°	GM/PRISMA	12.888
7°	TOYOTA/COROLLA	12.327
8°	VW/FOX/CROSS FOX	11.062
9°	TOYOTA/ETIOS HB	10.805
10°	RENAULT/SANDERO	10.438
11°	FIAT/MOBI	10.280
12°	JEEP/COMPASS	9.457
13°	VW/UP	9.361
14°	HONDA/CIVIC	9.211
15°	HYUNDAI/HB20S	8.272
16°	HYUNDAI/CRETA	8.250
17°	NISSAN/KICKS	7.389
18°	TOYOTA/ETIOS SEDAN	7.266
19°	HONDA/FIT	7.064
20°	JEEP/RENEGADE	6.169
21°	FIAT/SIENA	5.245
22°	FORD/FIESTA	5.072
23°	FIAT/PALIO	4.631
24°	FORD/ECOSPORT	4.463
25°	GM/CRUZE SEDAN	4.274
26°	FORD/KA SEDAN	4.101
27°	VW/VOYAGE	4.006
28°	HONDA/CITY	3.558
29°	GM/SPIN	3.177
30°	FIAT/UNO	3.078
31°	NISSAN/MARCH	3.069
32°	NISSAN/VERSA	2.996
33°	TOYOTA/HILUX SW4	2.966
34°	GM/COBALT	2.917
35°	RENAULT/DUSTER	2.728
36°	PEUGEOT/208	2.632
37°	GM/TRACKER	2.341
38°	CITROEN/C3	2.295
39°	HYUNDAI/IX35	2.227
40°	HONDA/WR-V	2.171
41°	RENAULT/LOGAN	2.068
42°	PEUGEOT/2008	1.925
43°	GM/CRUZE HB	1.557
44°	CITROEN/AIRCROSS	1.490
45°	VW/GOLF	1.301
46°	NISSAN/Outlander	1.261
47°	VW/JETTA	1.173
48°	FORD/FOCUS	1.147
49°	M.BENZ/CLASSE GLA	1.145
50°	RENAULT/CAPTUR	1.015

 COMERCIAIS LEVES

	Modelo	Abr/17
1°	TOYOTA/HILUX	7.957
2°	FIAT/TORO	6.475
3°	GM/S10	3.350
4°	VW/SAVEIRO	3.226
5°	MITSUBISHI/L200	2.195
6°	FIAT/STRADA	2.044
7°	RENAULT/OROCH	1.900
8°	FORD/RANGER	1.883
9°	VW/AMAROK	1.182
10°	FIAT/FIORINO	722
11°	HYUNDAI/HR	663
12°	NISSAN/FRONTIER	634
13°	IVECO/DAILY 3514	476
14°	KIA/K2500	439
15°	RENAULT/MASTER	276
16°	GM/MONTANA	218
17°	M.BENZ/SPRINTER 311	195
18°	PEUGEOT/PARTNER	143
19°	FIAT/DUCATO	137
20°	LIFAN/FOISON	114
21°	M.BENZ/VITO	84
22°	RAM/2500	83
23°	M.BENZ/SPRINTER	75
24°	RENAULT/KANGOO	55
25°	FOTON/AUMARK 1039	42
26°	FIAT/DOBLO	41
27°	CITROEN/JUMPER	35
28°	EFFA/K01	33
29°	M.BENZ/SPRINTER 313	15
30°	PEUGEOT/BOXER	14
31°	RELY/RELY PICK-UP	13
32°	M.BENZ/RIBEIRAUTO	12
33°	SHINERAY/P TRUCKS	12
34°	JAC/T8	12
35°	M.BENZ/SPRINTER 415	10
36°	BYD/T3	9
37°	SHINERAY/TRUCK	8
38°	IVECO/DAILY	5
39°	EFFA/K02	5
40°	EFFA/V21	5
41°	EFFA/V22	5
42°	TOYOTA/BANDEIRANTE	4
43°	HAFEI/RUIYI	4
44°	HAFEI/START PICK UP	3
45°	FORD/PAMPA	2
46°	HAFEI/MINIVAN	2
47°	HAFEI/TOWNER	2
48°	JINBEI/TOPIC	2
49°	ENGESA/EE34	1
50°	FIAT/TECFORM	1

## Emplacamento Caminhões e Ônibus Abril/2017



Segmentos	2017	2017	2017	2016	2016	Variação		
	Abr (A)	Mar (B)	Acumulado (C)	Abr (D)	Acumulado (E)	(A)/(B)	(A)/(D)	(C)/(E)
C) Caminhões	3.488	4.123	13.162	4.191	17.181	-15,40▼	-16,77▼	-23,39▼
D) Ônibus	1.062	1.169	3.585	1.147	4.491	-9,15▼	-7,41▼	-20,17▼
C + D	4.550	5.292	16.747	5.338	21.672	-14,02▼	-14,76▼	-22,73▼

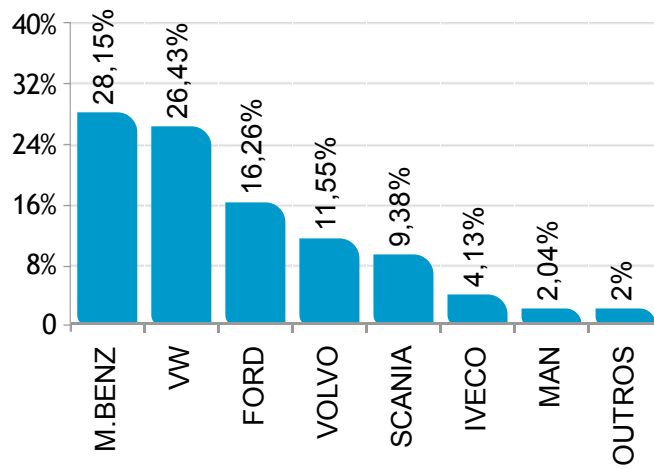
### Participação no acumulado

Segmento	2017		2016
C) Caminhões	1,40	▼	1,61
D) Ônibus	0,38	▼	0,42
C + D	1,78	▼	2,04

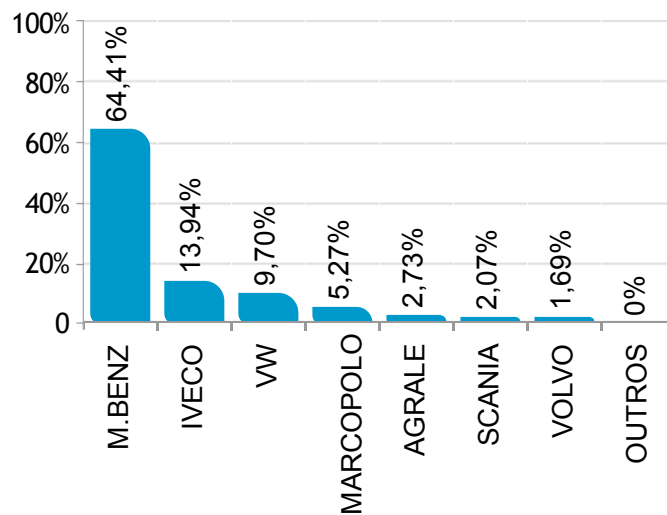
Participação de mercado Abril/2017



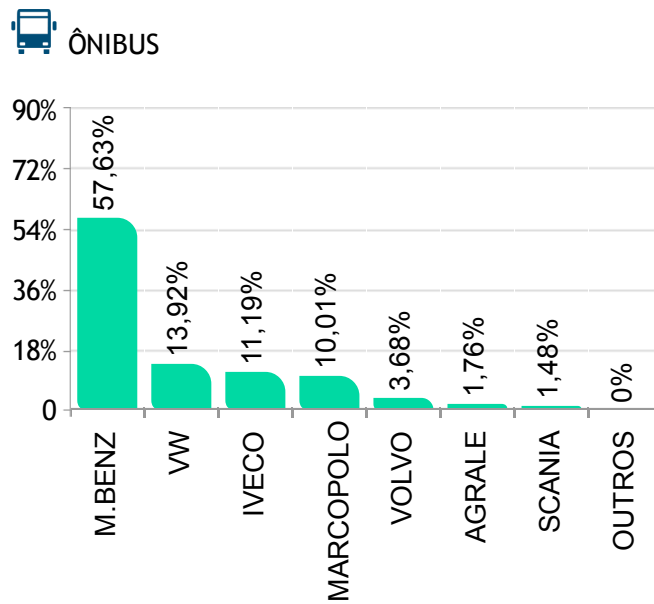
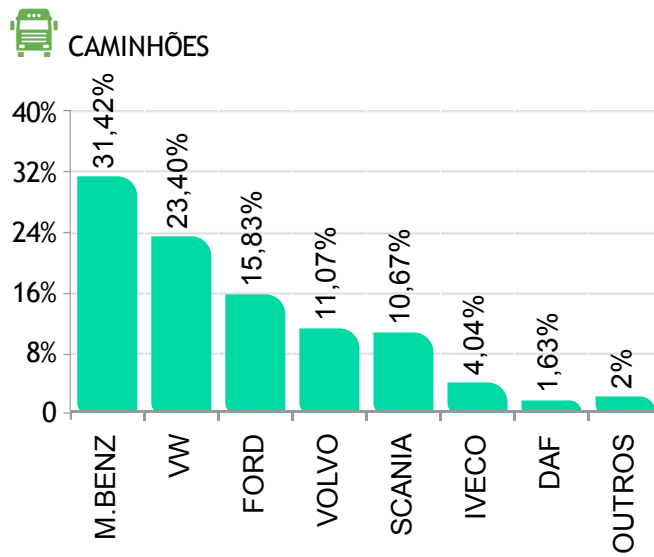
 CAMINHÕES



 ÔNIBUS



Participação de mercado - Acumulado Abril/2017

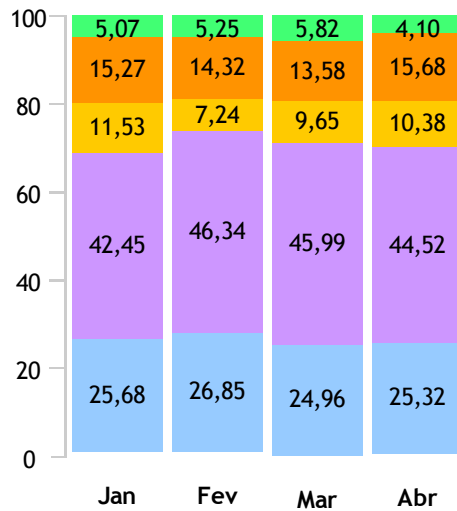




Emplacamento / Regiões até Abril/2017

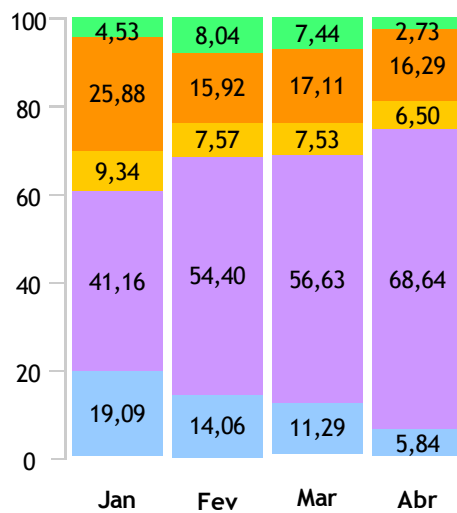


**CAMINHÕES**



● Norte ● Nordeste ● Centro-Oeste ● Sudeste ● Sul

**ÔNIBUS**



● Norte ● Nordeste ● Centro-Oeste ● Sudeste ● Sul

## Ranking por marca Abril/2017



### CAMINHÕES

	Fabricante	Quant.	Part.
1°	M.BENZ	982	28,15%
2°	VW	922	26,43%
3°	FORD	567	16,26%
4°	VOLVO	403	11,55%
5°	SCANIA	327	9,38%
6°	IVECO	144	4,13%
7°	MAN	71	2,04%
8°	DAF	51	1,46%
9°	AGRALE	12	0,34%
10°	INTERNATIONAL	7	0,20%
11°	FOTON	1	0,03%
12°	JMC	1	0,03%

### ÔNIBUS

	Fabricante	Quant.	Part.
1°	M.BENZ	684	64,41%
2°	IVECO	148	13,94%
3°	VW	103	9,70%
4°	MARCOPOLO	56	5,27%
5°	AGRALE	29	2,73%
6°	SCANIA	22	2,07%
7°	VOLVO	18	1,69%
8°	BUSSCAR	1	0,09%
9°	RENAULT	1	0,09%

## Acumulado

### CAMINHÕES

	Fabricante	Quant.	Part.
1°	M.BENZ	4.135	31,42%
2°	VW	3.080	23,40%
3°	FORD	2.083	15,83%
4°	VOLVO	1.457	11,07%
5°	SCANIA	1.405	10,67%
6°	IVECO	532	4,04%
7°	DAF	215	1,63%
8°	MAN	177	1,34%
9°	AGRALE	31	0,24%
10°	INTERNATIONAL	21	0,16%
11°	FOTON	7	0,05%
12°	SINOTRUK	7	0,05%
13°	JMC	6	0,05%
14°	HYUNDAI	4	0,03%
15°	GM	1	0,01%
16°	JBC	1	0,01%

### ÔNIBUS

	Fabricante	Quant.	Part.
1°	M.BENZ	2.066	57,63%
2°	VW	499	13,92%
3°	IVECO	401	11,19%
4°	MARCOPOLO	359	10,01%
5°	VOLVO	132	3,68%
6°	AGRALE	63	1,76%
7°	SCANIA	53	1,48%
8°	JINBEI	6	0,17%
9°	INTERNATIONAL	4	0,11%
10°	BUSSCAR	1	0,03%
11°	RENAULT	1	0,03%

Modelos mais emplacados acumulado até Abril/2017



CAMINHÕES

Semi-Leve

	Modelo	2017 Mar	2017 Abr		2017 Acumulado	Part.
1°	M.BENZ/SPRINTER 415	166	128	▼	412	40,83%
2°	FORD/F350	91	68	▼	281	27,85%
3°	VW/5.150	33	51	▲	109	10,80%
4°	M.BENZ/SPRINTER 515	31	19	▼	108	10,70%
5°	IVECO/DAILY 45S17	18	2	▼	48	4,76%
6°	IVECO/DAILY 55C17	9	9	=	37	3,67%
7°	IVECO/DAILY 40S14	4	3	▼	9	0,89%
8°	JMC/N601	0	0	=	2	0,20%
9°	AGRALE/ULTRAVAN	0	0	=	1	0,10%
10°	GM/GMC 5-90	0	0	=	1	0,10%
11°	M.BENZ/SPRINTER 312	0	0	=	1	0,10%
	<b>Total</b>	<b>352</b>	<b>280</b>	<b>▼</b>	<b>1.009</b>	<b>100%</b>

Leve

	Modelo	2017 Mar	2017 Abr		2017 Acumulado	Part.
1°	VW/8.160	199	160	▼	659	21,65%
2°	VW/10.160	225	138	▼	555	18,23%
3°	M.BENZ/ACCELO 815	154	131	▼	497	16,33%
4°	FORD/CARGO 816	134	155	▲	484	15,90%
5°	M.BENZ/ACCELO 1016	132	63	▼	377	12,39%
6°	FORD/F4000	59	86	▲	283	9,30%
7°	M.BENZ/ACCELO 915	11	45	▲	82	2,69%
8°	IVECO/DAILY 70C17	12	14	▲	47	1,54%
9°	VW/9.160	4	1	▼	12	0,39%
10°	IVECO/DAILY 7016	5	3	▼	11	0,36%
	<b>Total</b>	<b>944</b>	<b>808</b>	<b>▼</b>	<b>3.044</b>	<b>100%</b>

Médio

	Modelo	2017 Mar	2017 Abr		2017 Acumulado	Part.
1°	FORD/CARGO 1119	76	60	▼	256	28,54%
2°	VW/13.190	53	59	▲	154	17,17%
3°	M.BENZ/ACCELO 1316	34	33	▼	124	13,82%
4°	M.BENZ/ATEGO 1419	41	27	▼	105	11,71%
5°	FORD/CARGO 1419	36	27	▼	95	10,59%
6°	VW/15.210	23	19	▼	56	6,24%
7°	M.BENZ/ATRON 1319	12	4	▼	28	3,12%
8°	M.BENZ/1418	6	0	▼	16	1,78%
9°	IVECO/VERTIS	2	7	▲	13	1,45%
10°	VW/13.160	3	9	▲	13	1,45%
	<b>Total</b>	<b>295</b>	<b>253</b>	<b>▼</b>	<b>897</b>	<b>100%</b>

Modelos mais emplacados acumulado até Abril/2017



Semi-Pesado

	Modelo	2017 Mar	2017 Abr		2017 Acumulado	Part.
1°	VW/24.280	163	149	▼	518	14,91%
2°	FORD/CARGO 2429	93	75	▼	267	7,68%
3°	M.BENZ/ATEGO 1719	64	72	▲	237	6,82%
4°	M.BENZ/ATEGO 2426	71	53	▼	231	6,65%
5°	VW/15.190	50	34	▼	168	4,83%
6°	FORD/CARGO 1723	43	30	▼	160	4,60%
7°	M.BENZ/ATEGO 2430	57	23	▼	156	4,49%
8°	M.BENZ/ATRON 2324	27	26	▼	144	4,14%
9°	VOLVO/VM 270	45	35	▼	136	3,91%
10°	VW/17.230	53	26	▼	132	3,80%
	<b>Total</b>	<b>1.035</b>	<b>851</b>	▼	<b>3.475</b>	<b>100%</b>

Pesado

	Modelo	2017 Mar	2017 Abr		2017 Acumulado	Part.
1°	SCANIA/R440	201	129	▼	604	12,76%
2°	VOLVO/FH 540	123	147	▲	567	11,97%
3°	M.BENZ/AXOR 3344	311	66	▼	561	11,85%
4°	VOLVO/FH 460	84	126	▲	373	7,88%
5°	SCANIA/G 440	106	57	▼	205	4,33%
6°	SCANIA/P310	68	37	▼	179	3,78%
7°	DAF/XF105	51	42	▼	177	3,74%
8°	M.BENZ/ACTROS 2651	36	57	▲	142	3,00%
9°	VOLVO/FH 500	21	28	▲	125	2,64%
10°	SCANIA/R480	50	39	▼	120	2,53%
	<b>Total</b>	<b>1.496</b>	<b>1.296</b>	▼	<b>4.735</b>	<b>100%</b>

Sub Segmento	2017 Abr	2017 Mar		2017 Acumulado	2016 Acumulado	
CA - PESADO	37,16%	36,29%	▲	35,98%	33,10%	▲
CA - SEMI-PESADO	24,40%	25,11%	▼	26,41%	28,89%	▼
CA - LEVE	23,17%	22,90%	▲	23,13%	24,56%	▼
CA - SEMI-LEVE	8,03%	8,54%	▼	7,67%	5,38%	▲
CA - MÉDIO	7,25%	7,16%	▲	6,82%	8,07%	▼
<b>Total</b>	<b>100%</b>	<b>100%</b>		<b>100%</b>	<b>100%</b>	

## Emplacamento Motocicletas Abril/2017



Segmentos	2017	2017	2017	2016	2016	Variação		
	Abr (A)	Mar (B)	Acumulado (C)	Abr (D)	Acumulado (E)	(A)/(B)	(A)/(D)	(C)/(E)
Motos	64.955	82.887	275.942	93.491	379.644	-21,63 ▼	-30,52 ▼	-27,32 ▼

## Participação no acumulado

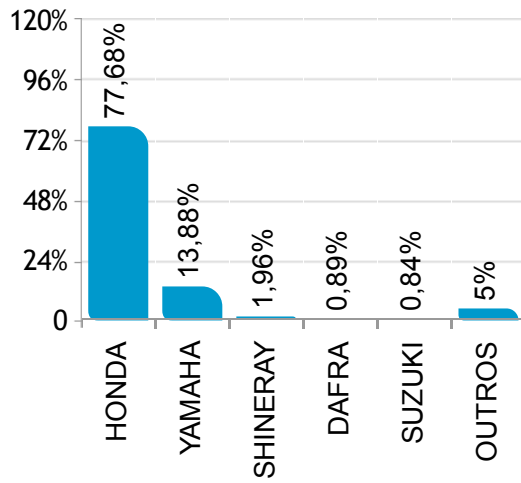
Segmento	2017		2016
Motos	1,4	▼	1,61



Participação de mercado Abril/2017

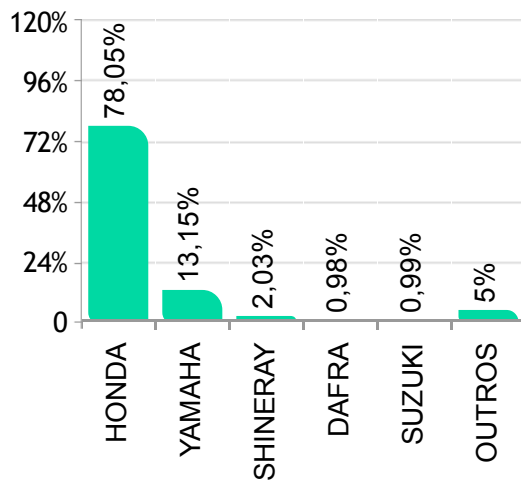


 MOTOCICLETAS



Acumulado

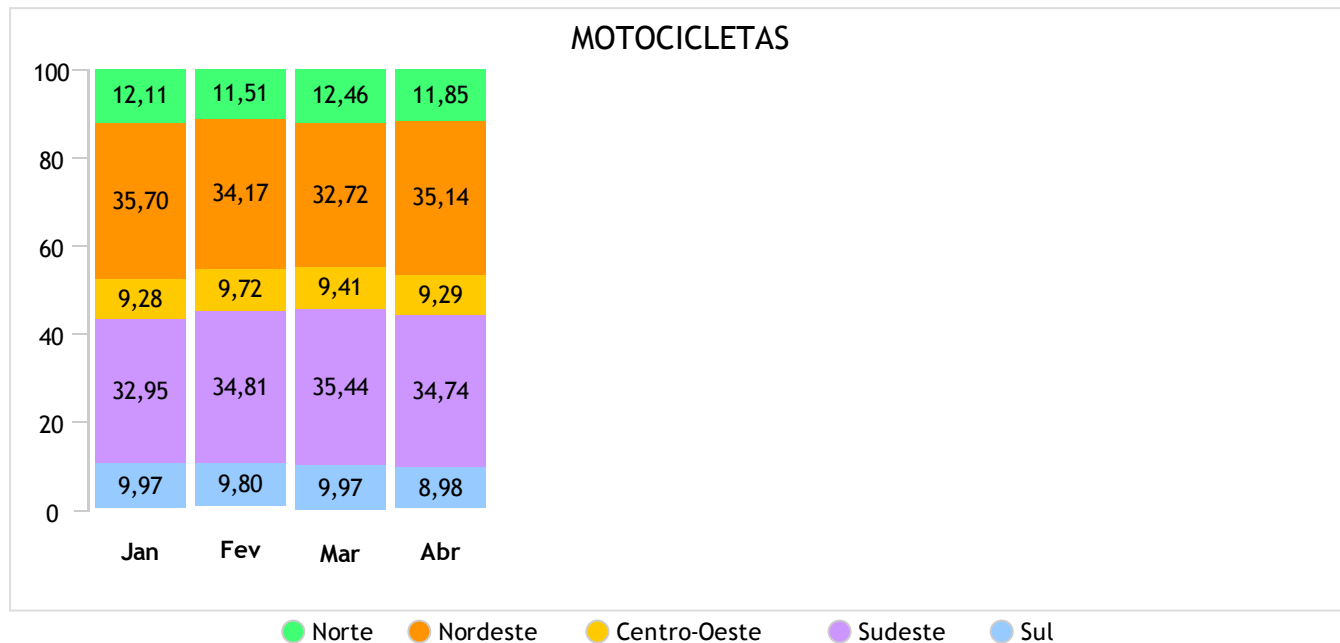
 MOTOCICLETAS



Emplacamento / Regiões Abril/2017



**MOTOCICLETAS**



## Ranking por marca Abril/2017



	Fabricante	Quant.	Part.
1°	HONDA	50.458	77,68%
2°	YAMAHA	9.016	13,88%
3°	SHINERAY	1.271	1,96%
4°	DAFRA	581	0,89%
5°	SUZUKI	547	0,84%
6°	BMW	493	0,76%
7°	H.DAVIDSON	414	0,64%
8°	TRAXX	399	0,61%
9°	KAWASAKI	390	0,60%
10°	TRIUMPH	300	0,46%
11°	WUYANG	263	0,40%
12°	BULL	96	0,15%
13°	DUCATI	92	0,14%
14°	KTM	86	0,13%
15°	KASINSKI	55	0,08%
16°	BRAVAX	44	0,07%
17°	JONNY	41	0,06%
18°	MARVA	39	0,06%
19°	DAJIANG	36	0,06%
20°	INDIAN	32	0,05%
21°	AVELLOZ	26	0,04%

## Acumulado

	Fabricante	Quant.	Part.
1°	HONDA	215.367	78,05%
2°	YAMAHA	36.279	13,15%
3°	SHINERAY	5.596	2,03%
4°	SUZUKI	2.737	0,99%
5°	DAFRA	2.697	0,98%
6°	TRAXX	2.273	0,82%
7°	BMW	1.852	0,67%
8°	H.DAVIDSON	1.632	0,59%
9°	KAWASAKI	1.600	0,58%
10°	WUYANG	1.188	0,43%
11°	TRIUMPH	1.167	0,42%
12°	BULL	365	0,13%
13°	DUCATI	350	0,13%
14°	BRAVAX	281	0,10%
15°	KTM	257	0,09%
16°	JONNY	254	0,09%
17°	KASINSKI	248	0,09%
18°	SOUSA	125	0,05%
19°	SUNDOWN	121	0,04%
20°	DAJIANG	118	0,04%
21°	MARVA	118	0,04%



## Modelos mais emplacados acumulado até Abril/2017



## MOTOS

## City

	Modelo	2017 Mar	2017 Abr		2017 Acumulado	Part.
1°	HONDA/CG 160	22.157	17.138	▼	73.810	65,93%
2°	HONDA/CG 125	2.598	2.077	▼	9.463	8,45%
3°	HONDA/CB 250F TWISTER	2.256	1.755	▼	7.560	6,75%
4°	YAMAHA/YBR 150	1.957	1.699	▼	6.599	5,89%
5°	YAMAHA/FAZER 250	998	814	▼	3.489	3,12%
6°	YAMAHA/YBR 125	949	694	▼	3.225	2,88%
7°	YAMAHA/YS150 FAZER	823	641	▼	2.954	2,64%
8°	HONDA/CG150	405	261	▼	1.444	1,29%
9°	SUZUKI/GS120	146	79	▼	518	0,46%
10°	SHINERAY/XY 150	95	94	▼	375	0,33%
	<b>Total</b>	<b>33.137</b>	<b>25.693</b>	▼	<b>111.951</b>	<b>100%</b>

## Custom

	Modelo	2017 Mar	2017 Abr		2017 Acumulado	Part.
1°	H.DAVIDSON/XL 883	68	92	▲	255	11,85%
2°	H.DAVIDSON/FXSB	58	60	▲	237	11,02%
3°	H.DAVIDSON/FLSTFB	66	57	▼	196	9,11%
4°	H.DAVIDSON/XL 1200	60	42	▼	194	9,02%
5°	KAWASAKI/VULCAN S	45	43	▼	185	8,60%
6°	TRAXX/JH250	40	44	▲	150	6,97%
7°	H.DAVIDSON/FXDF	45	5	▼	109	5,07%
8°	TRIUMPH/BONNEVILLE	33	16	▼	97	4,51%
9°	SHINERAY/XY 250	38	26	▼	96	4,46%
10°	H.DAVIDSON/FXDB	21	6	▼	76	3,53%
	<b>Total</b>	<b>643</b>	<b>526</b>	▼	<b>2.151</b>	<b>100%</b>

## Trail/Fun

	Modelo	2017 Mar	2017 Abr		2017 Acumulado	Part.
1°	HONDA/NXR160	10.856	8.785	▼	35.521	60,31%
2°	HONDA/XRE 300	2.050	1.794	▼	6.839	11,61%
3°	HONDA/XRE 190	1.564	1.097	▼	5.329	9,05%
4°	YAMAHA/XTZ150	1.459	1.138	▼	4.672	7,93%
5°	YAMAHA/XTZ 250	1.507	1.229	▼	4.371	7,42%
6°	HONDA/CB 500	210	98	▼	644	1,09%
7°	HONDA/NC 750X	231	97	▼	445	0,76%
8°	HONDA/NXR150	93	57	▼	300	0,51%
9°	HONDA/NXR125	46	46	=	249	0,42%
10°	SHINERAY/XY 150GY	71	63	▼	219	0,37%
	<b>Total</b>	<b>18.173</b>	<b>14.466</b>	▼	<b>58.902</b>	<b>100%</b>

## Modelos mais emplacados acumulado até Abril/2017



## Maxtrail

	Modelo	2017 Mar	2017 Abr		2017 Acumulado	Part.
1°	BMW/R1200	259	230	▼	788	21,07%
2°	TRIUMPH/TIGER	150	139	▼	504	13,48%
3°	BMW/F800 GS	160	131	▼	424	11,34%
4°	YAMAHA/XT 660	90	109	▲	377	10,08%
5°	TRIUMPH/TIGER XR	75	71	▼	260	6,95%
6°	SUZUKI/VSTROM650	75	89	▲	259	6,93%
7°	BMW/F700	73	45	▼	216	5,78%
8°	SUZUKI/VSTROM1000	60	48	▼	195	5,21%
9°	BMW/S1000XR	65	45	▼	167	4,47%
10°	KAWASAKI/VERSYS	54	33	▼	146	3,90%
Total		1.158	1.038	▼	3.740	100%

## Naked/Roadster

	Modelo	2017 Mar	2017 Abr		2017 Acumulado	Part.
1°	YAMAHA/MT03	564	567	▲	1.948	36,21%
2°	HONDA/CB 500	217	116	▼	693	12,88%
3°	YAMAHA/MT07	134	131	▼	467	8,68%
4°	KAWASAKI/Z300	103	97	▼	398	7,40%
5°	YAMAHA/XJ6	115	61	▼	342	6,36%
6°	HONDA/CB 650	127	78	▼	301	5,60%
7°	YAMAHA/MT09	63	52	▼	230	4,28%
8°	KAWASAKI/Z800	57	71	▲	205	3,81%
9°	KTM/200 DUKE	60	52	▼	165	3,07%
10°	TRIUMPH/STREET TRIPLE	48	41	▼	162	3,01%
Total		1.616	1.394	▼	5.379	100%

## Scooter/Cub

	Modelo	2017 Mar	2017 Abr		2017 Acumulado	Part.
1°	HONDA/BIZ	11.429	8.676	▼	37.045	41,95%
2°	HONDA/POP 110I	7.194	5.871	▼	24.688	27,96%
3°	HONDA/PCX 150	2.321	1.868	▼	8.384	9,50%
4°	SHINERAY/XY 50	1.359	1.013	▼	4.532	5,13%
5°	YAMAHA/NMAX	1.070	813	▼	3.316	3,76%
6°	YAMAHA/NEO 125	1.007	794	▼	3.228	3,66%
7°	TRAXX/JL50	528	328	▼	1.871	2,12%
8°	HONDA/POP 100	376	304	▼	1.297	1,47%
9°	DAFRA/ZIG 50	262	197	▼	815	0,92%
10°	DAFRA/CITYCOM 300I	151	78	▼	462	0,52%
Total		26.441	20.527	▼	88.299	100%

## Modelos mais emplacados acumulado até Abril/2017



### Sport

	Modelo	2017 Mar	2017 Abr		2017 Acumulado	Part.
1°	YAMAHA/YZF R3	145	124	▼	404	17,57%
2°	KAWASAKI/NINJA 300	96	78	▼	349	15,18%
3°	HONDA/CBR 500R	95	85	▼	279	12,14%
4°	SUZUKI/GSX S1000	74	68	▼	263	11,44%
5°	HONDA/CBR 650F	107	56	▼	237	10,31%
6°	BMW/S1000	74	28	▼	208	9,05%
7°	SUZUKI/GSXR750	27	21	▼	115	5,00%
8°	KAWASAKI/NINJA ZX10	37	17	▼	99	4,31%
9°	SUZUKI/GSX 1300	27	19	▼	69	3,00%
10°	DUCATI/959 PANIGALE	9	11	▲	42	1,83%
<b>Total</b>		<b>763</b>	<b>555</b>	<b>▼</b>	<b>2.299</b>	<b>100%</b>

### Touring

	Modelo	2017 Mar	2017 Abr		2017 Acumulado	Part.
1°	H.DAVIDSON/FLHTK	66	65	▼	202	42,71%
2°	H.DAVIDSON/FLHX	34	16	▼	92	19,45%
3°	H.DAVIDSON/FLSTC	15	18	▲	69	14,59%
4°	H.DAVIDSON/FLHRC	16	22	▲	64	13,53%
5°	INDIAN/CHIEFTAIN	1	5	▲	10	2,11%
6°	BMW/K 1600	1	3	▲	9	1,90%
7°	INDIAN/CHIEF VINTAGE	3	3	=	9	1,90%
8°	INDIAN/CHIEF	3	2	▼	7	1,48%
<b>Total</b>		<b>144</b>	<b>139</b>	<b>▼</b>	<b>473</b>	<b>100%</b>

Sub Segmento	2017 Abr	2017 Mar		2017 Acumulado	2016 Acumulado	
CITY	39,94%	40,40%	▼	40,99%	39,70%	▲
SCOOTER/CUB	31,90%	32,20%	▼	32,32%	37,78%	▼
TRAIL/FUN	22,48%	22,13%	▲	21,56%	18,33%	▲
NAKED/ROADSTER	2,17%	1,97%	▲	1,97%	1,41%	▲
MAXTRAIL	1,61%	1,41%	▲	1,37%	1,12%	▲
SPORT	0,86%	0,93%	▼	0,84%	0,93%	▼
CUSTOM	0,82%	0,78%	▲	0,79%	0,65%	▲
TOURING	0,22%	0,18%	▲	0,17%	0,08%	▲
<b>Total</b>	<b>100%</b>	<b>100%</b>		<b>100%</b>	<b>100%</b>	

## Emplacamento Impl. Rodod Abril/2017



Segmentos	2017	2017	2017	2016	2016	Variação		
	Abr (A)	Mar (B)	Acumulado (C)	Abr (D)	Acumulado (E)	(A)/(B)	(A)/(D)	(C)/(E)
 F) Impl. Rodod.	1.753	2.201	6.816	1.995	8.226	-20,35 ▼	-12,13 ▼	-17,14 ▼
Outros	7.213	8.401	30.858	8.146	32.370	-14,14 ▼	-11,45 ▼	-4,67 ▼

## Participação no acumulado

Segmento	2017		2016
 F) Impl. Rodod.	0,72	▼	0,77
Outros	3,27	▲	

Emplacamento / Regiões Abril/2017

