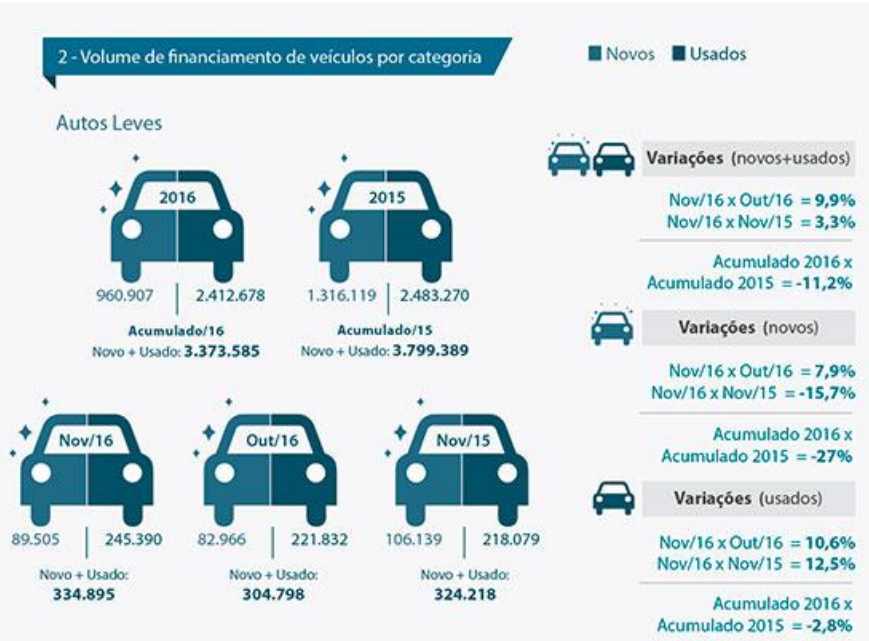
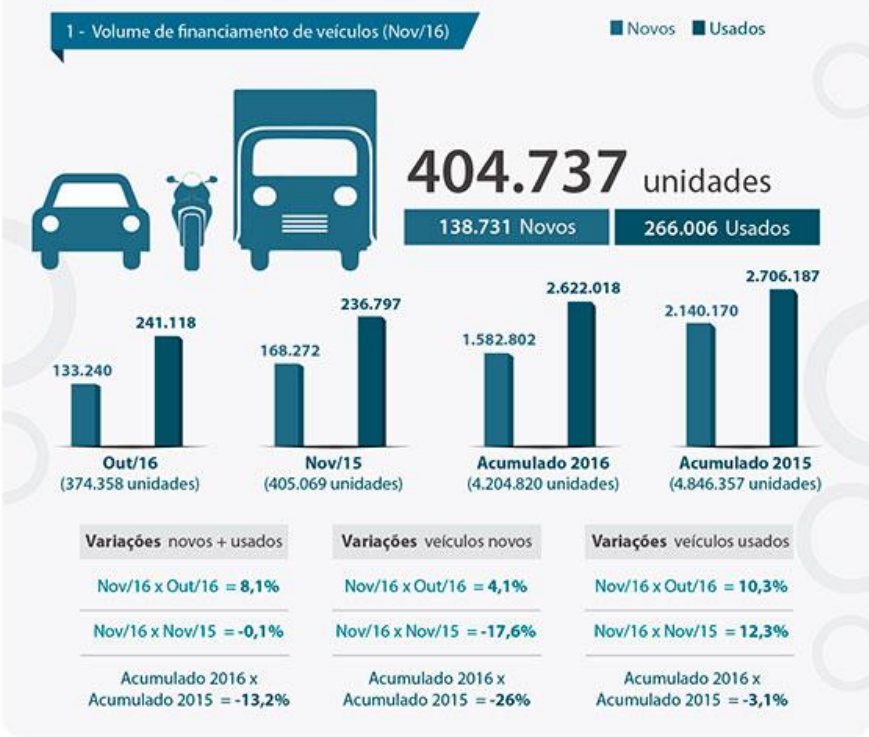
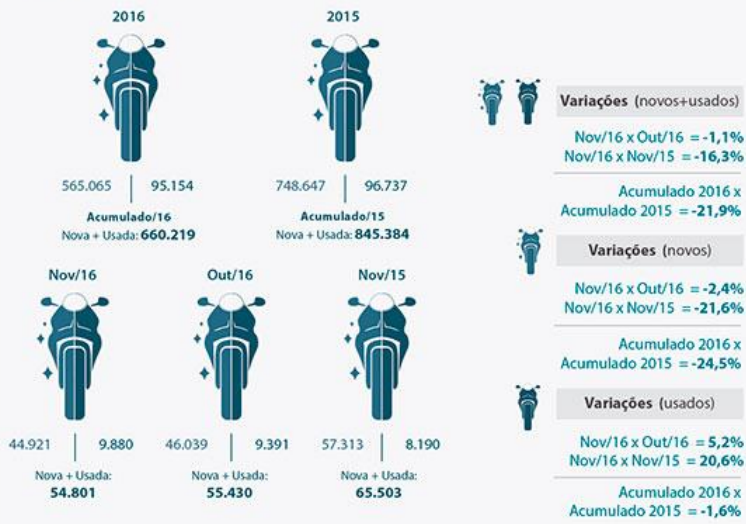


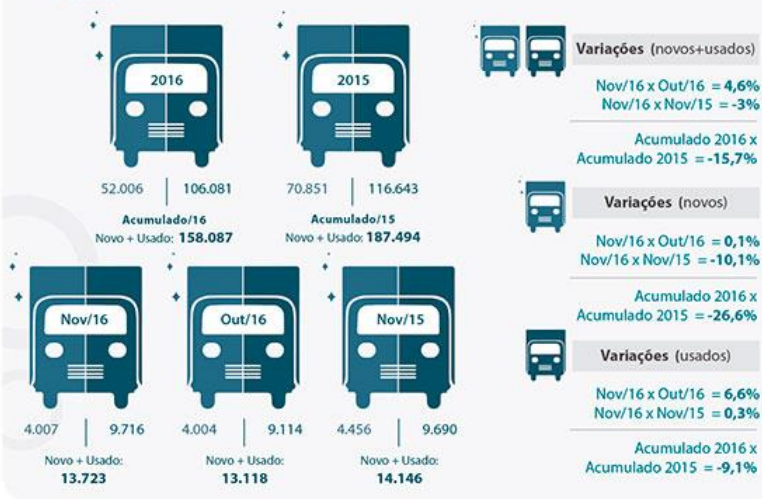
**Financiamentos de veículos somam 404,7 mil unidades em novembro**  
*Vendas a prazo de autos leves novos e usados avançam 3,3% na comparação anual*



Motos



Pesados

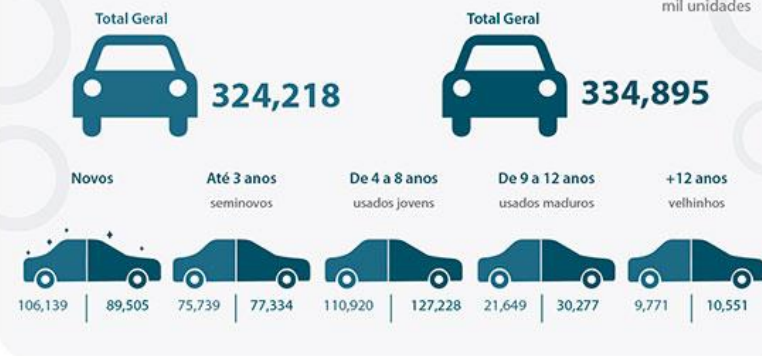


3 - Financiamento por tempo de uso

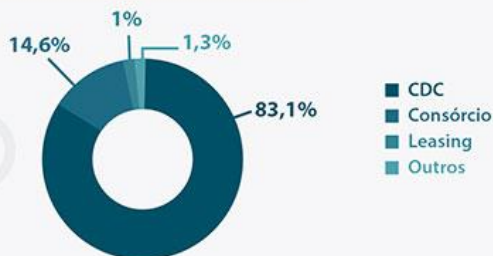
Autos Leves

■ Novembro 2015 ■ Novembro 2016

mil unidades



4 - Modalidades de financiamentos de veículos (Nov/16)



mil unidades

	CDC	Consórcio	Leasing	Outros	Total
Novembro 2016	336,2	59	4,2	5,4	404,7

Outubro 2016	306,7	58,6	3,7	5,3	374,4
Novembro 2015	331	61,3	5,8	7	405,1
Acumulado 2016	3.381,8	706,3	52,2	64,4	4.204,8
Acumulado 2015	3.916,6	779,8	62,9	87,1	4.846,4

Os dados referem-se a todas as categorias de veículos (autos leves, motos e pesados)

VARIAÇÕES

CDC	Consórcio	Leasing
Nov/16 x Out/16 = 9,6%	Nov/16 x Out/16 = 0,6%	Nov/16 x Out/16 = 12,5%
Nov/16 x Nov/15 = 1,6%	Nov/16 x Nov/15 = -3,8%	Nov/16 x Nov/15 = -27,7%
Acumulado 2016 x Acumulado 2015 = -13,7%	Acumulado 2016 x Acumulado 2015 = -9,4%	Acumulado 2016 x Acumulado 2015 = -16,9%

5 - Prazo médio de financiamento por tempo de uso

■ Novembro 2015  
■ Novembro 2016

Meses

