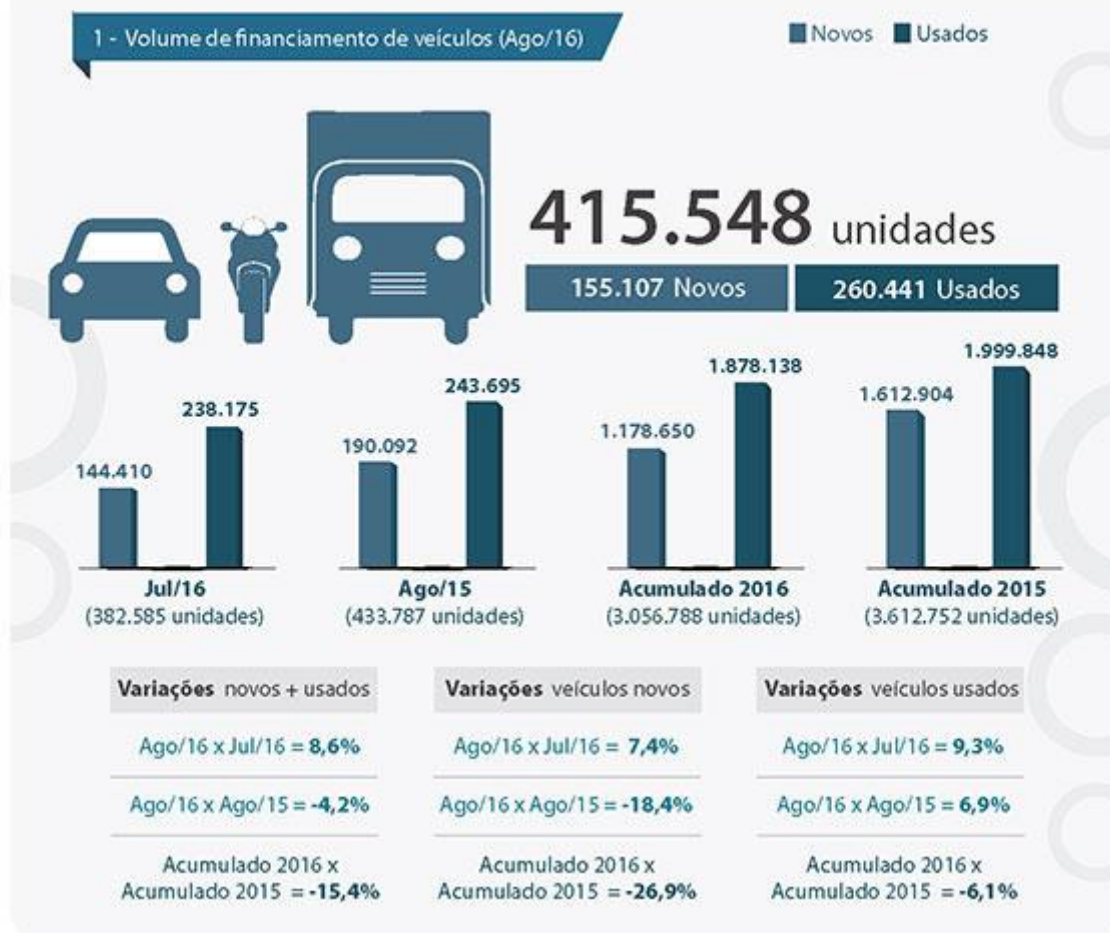


## Financiamentos de veículos somam 415,5 mil unidades em agosto

Vendas a prazo de unidades novas recuam 18,4% na comparação anual

O volume de financiamentos de veículos no Brasil somou 415.548 unidades no mês de agosto, queda de 4,2% em relação ao mesmo mês em 2015. Desse total, entre autos leves, motos e pesados, foram financiados 155.107 veículos novos e 260.441 usados. No acumulado do ano, as vendas financiadas totalizam 3.056.788 veículos, recuo de 15,4% na comparação com o mesmo período de 2015.

O levantamento é da Unidade de Financiamentos da Cetip, que opera o Sistema Nacional de Gravames (SNG), base integrada de informações que reúne o cadastro das restrições financeiras de veículos dados como garantia em operações de crédito em todo o Brasil. O SNG impede que o processo de financiamento de veículos seja suscetível a fraudes sistêmicas.



Os usados seguem com melhor desempenho em relação às unidades novas. Enquanto as vendas a crédito de veículos novos recuaram 18,4%, em relação a agosto de 2015, as de usados aumentaram 6,9%. Considerando apenas os automóveis leves, foram financiados 95.462 autos leves novos, queda de 18,1% na comparação com o mesmo mês do ano passado. Já as vendas a prazo de carros usados totalizaram 239.001 unidades, crescimento de 7,2% na mesma base de comparação.

"Na comparação mensal, o volume de financiamentos de autos leves novos e usados apresentou crescimento de 8%. Porém o resultado positivo reflete os dois dias úteis a mais que

tivemos no mês de agosto em relação a julho", afirma Marcus Lavorato, gerente de Relações Institucionais da Cetip.

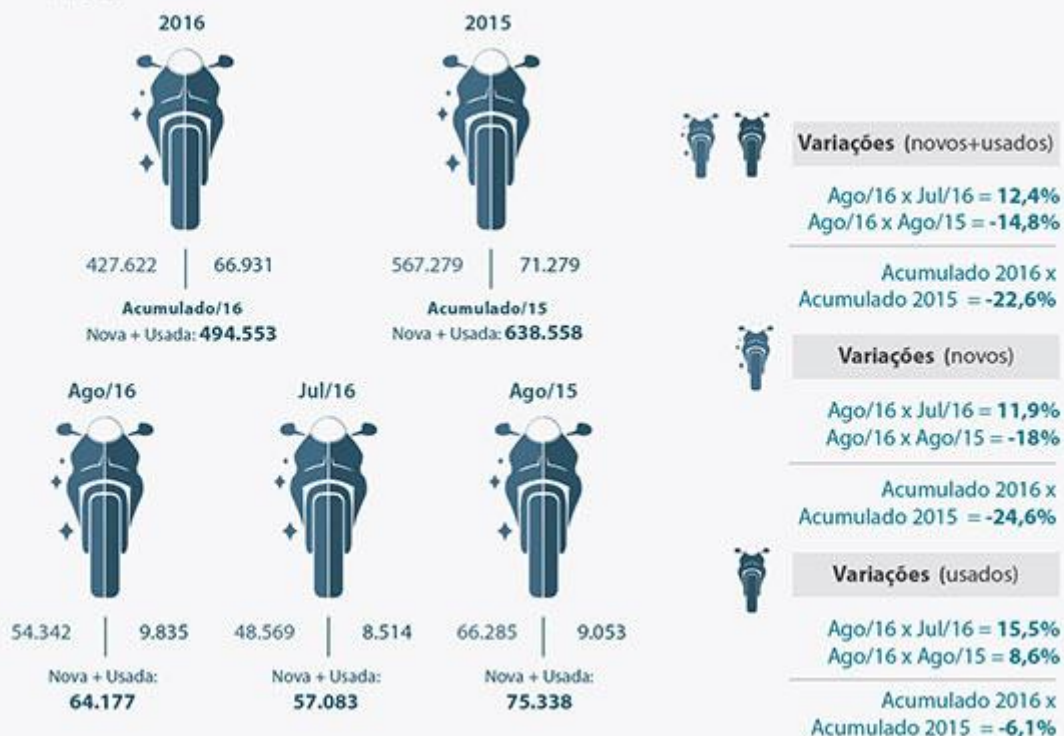
## 2 - Volume de financiamento de veículos por categoria

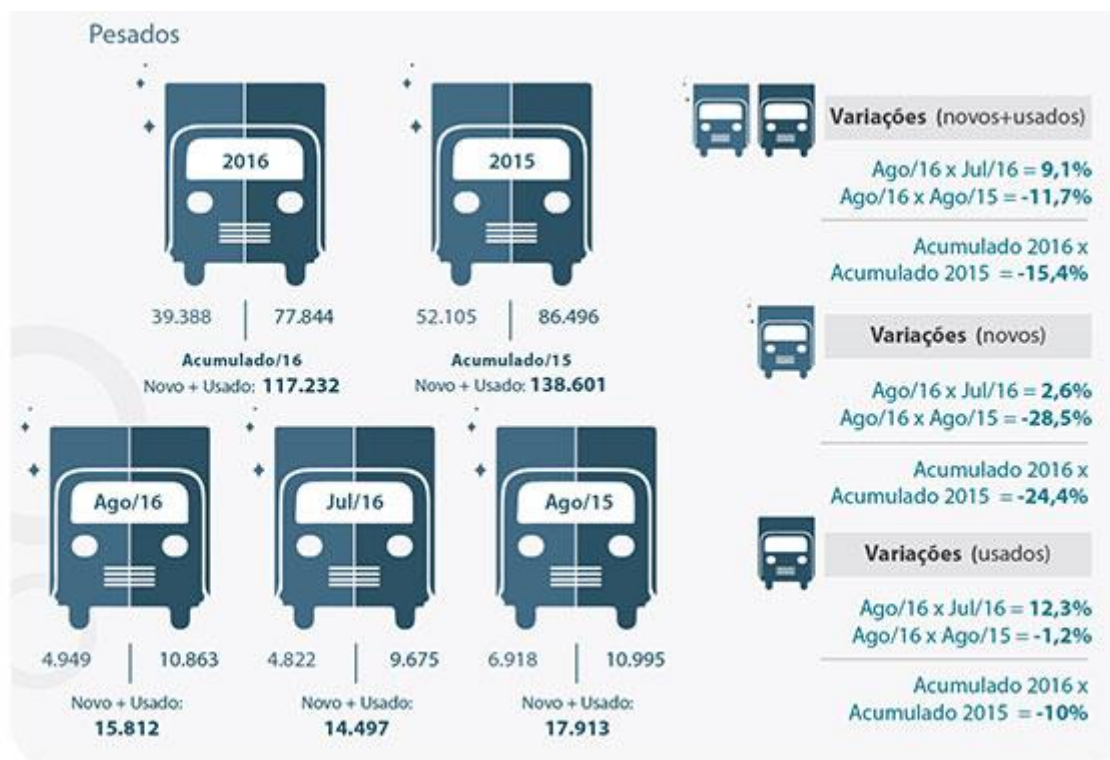
■ Novos ■ Usados

### Autos Leves

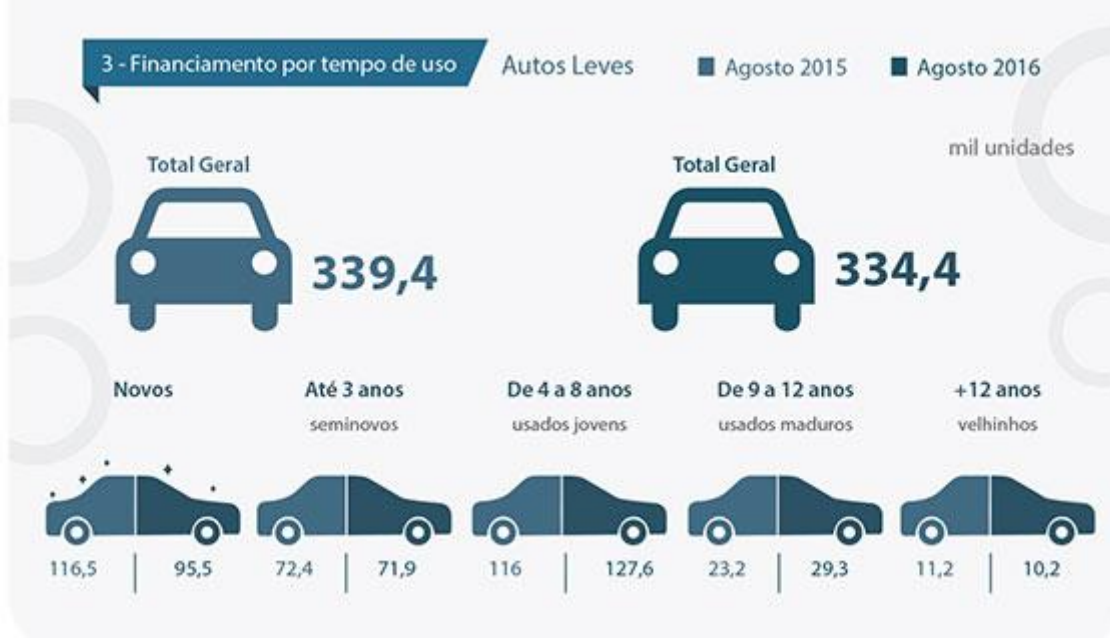


### Motos



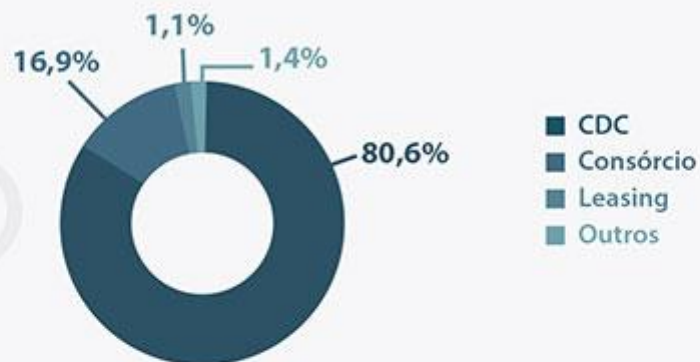


Entre as faixas etárias dos autos leves, a de 4 a 8 anos de uso apresentou alta de 10% em agosto na comparação com o mesmo mês de 2015. A outra faixa que mostrou crescimento foi a de 9 a 12 anos, que avançou 26,3%, na mesma base de comparação.



Entre as modalidades de financiamento, a participação do CDC nas vendas financiadas passou de 80,7% para 80,6%. A modalidade continua sendo a mais utilizada pelos consumidores. Em agosto, foram vendidos a prazo 334.948 veículos por meio do CDC, recuo de 4,3% em relação ao mesmo período de 2015.

#### 4 - Modalidades de financiamentos de veículos (Ago/16)



mil unidades

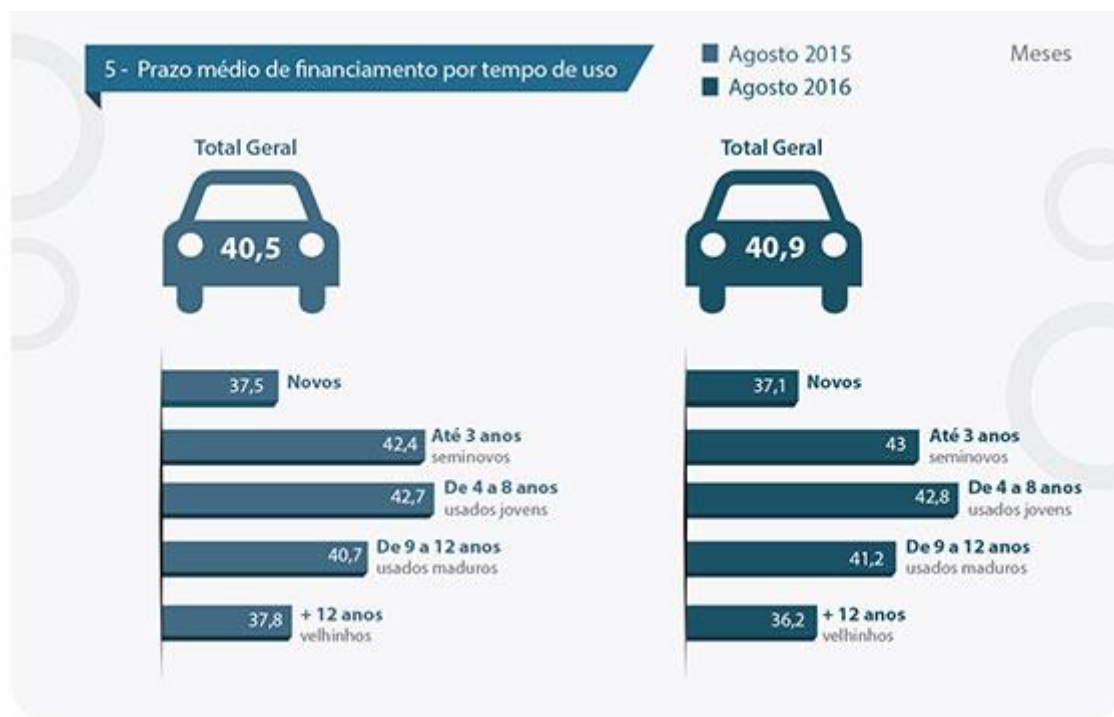
	CDC	Consórcio	Leasing	Outros	Total
Agosto 2016	334,9	70,1	4,6	5,9	415,5
Julho 2016	308,7	64,5	3,4	6	382,6
Agosto 2015	350,2	68,4	7	8,1	433,8
Acumulado 2016	2.439,5	529,1	40,1	48,2	3.056,8
Acumulado 2015	2.919,9	581,9	45,2	65,7	3.612,8

Os dados referem-se a todas as categorias de veículos (autos leves, motos e pesados)

#### VARIAÇÕES

CDC	Consórcio	Leasing
Ago/16 x Jul/16 = <b>8,5%</b> Ago/16 x Ago/15 = <b>-4,3%</b>	Ago/16 x Jul/16 = <b>8,7%</b> Ago/16 x Ago/15 = <b>2,4%</b>	Ago/16 x Jul/16 = <b>35,8%</b> Ago/16 x Ago/15 = <b>-34,8%</b>
Acumulado 2016 x Acumulado 2015 = <b>-16,5%</b>	Acumulado 2016 x Acumulado 2015 = <b>-9,1%</b>	Acumulado 2016 x Acumulado 2015 = <b>-11,4%</b>

O prazo médio de financiamento de autos leves novos e usados subiu de 40,5 meses para 40,9 em agosto, em relação ao mesmo período de 2015.



## Sobre a Cetip

A Cetip é a integradora do mercado financeiro. É uma companhia de capital aberto que oferece serviços de registro, central depositária, negociação e liquidação de ativos e títulos. Por meio de soluções de tecnologia e infraestrutura, proporciona liquidez, segurança e transparência para as operações financeiras, contribuindo para o desenvolvimento sustentável do mercado e da sociedade brasileira. A empresa é, também, a maior depositária de títulos privados de renda fixa da América Latina e a maior câmara de ativos privados do país.

Mais de 17 mil instituições utilizam os serviços da Cetip. Entre elas, fundos de investimento; bancos comerciais, múltiplos e de investimento; corretoras e distribuidoras; financeiras, consórcios, empresas de leasing e crédito imobiliário; cooperativas de crédito e investidores estrangeiros; e empresas não financeiras, como fundações, concessionárias de veículos e seguradoras. Milhões de pessoas físicas são beneficiadas todos os dias por produtos e serviços prestados pela companhia como processamento de TEDs e liquidação de DOCs, além de registro de CDBs e títulos de Renda Fixa, e serviço de entrega eletrônica das informações necessárias para o registro de contratos e anotações dos gravames pelos órgãos de trânsito.

### Mais informações:

Patricia Lucena - (11) 3169-9325- [patricia.lucena@mslgroup.com](mailto:patricia.lucena@mslgroup.com)

